

Onze comm'une

N°17

Semestriel - Juillet 2010

Journal d'Informations de la Communauté de Communes de l'Estuaire

Anglade-Braud et Saint-Louis-Etauliers-Eyrans-Marcillac-Pleine Selve-Reignac-Saint Aubin de Blaye-Saint Caprais de Blaye-Saint Ciers sur Gironde-Saint Palais



Canton de Saint-Ciers sur Gironde

Tourisme

Ouverture de
Terres d'Oiseaux
Fête de l'Asperge et du Terroir

Agenda 21

Natura 2000
Espaces verts

Social

Point Service CAF
E.S.A.D.

M.E.F.

Planning des ateliers

Economie

Animations à la pépinière
Point Z.A.I.

Divers

EVA
Haut débit

Communauté de Communes de l'Estuaire
Canton de Saint-Ciers sur Gironde
38, avenue de la République 33820 Braud et Saint-Louis
Tél : 05 57 42 61 99
Site Internet : www.cc-estuaire.fr
Directeur de la Publication : **Philippe Plisson**
Co-Directeur de la Publication : **Bernard Bournazeau**
Responsable de la Rédaction : **Sylvie Martin**
Mise en page : **Corinne Burgaud**
Crédit photos : CCE - J.Steinmetz - MF.Calderon
Impression : BLF impression
Tiré à 5200 exemplaires
N°ISSN : 1637-9578
Impression sur papier recyclé



Terres d'Oiseaux

L'écrin nature du canton de St Ciers sur Gironde



Le parc ornithologique «Terres d'oiseaux»

éditorial

C'est un bel évènement que nous allons célébrer ensemble le samedi 10 juillet, celui de la concrétisation d'un projet mûri depuis sept ans déjà, l'ouverture du parc ornithologique Terres d'Oiseaux aux Callonges.

Réalisé en collaboration étroite avec la commune de Braud et Saint Louis, propriétaire du site, ce projet s'inscrit dans une programmation ambitieuse, raisonnable et réfléchi par les élus de la Communauté de Communes de l'Estuaire de réalisations d'équipements structurants.

Après la Maison de l'Enfant et de la Famille en 2007, le ponton en 2008, le doublement du centre de formation en 2009, c'est l'année de la concrétisation de ce projet touristique

d'envergure pour le territoire.

Et parce que l'emploi et l'économie sont au cœur des préoccupations des élus, l'année 2011 verra la réalisation d'une zone d'activités de 20 hectares pour l'accueil des entreprises, la zone d'activités des Pins sur les communes de Saint Aubin de Blaye et Reignac.

Les temps sont difficiles, et c'est pourquoi il faut manifester d'encore plus de volonté et d'engagement pour lutter contre les vents contraires !

Le Président de la CCE

Inauguration de Terres d'oiseaux : tous invités !

Interview

du Président de la CCE

Vous inaugurez le 10 juillet le parc ornithologique Terres d'Oiseaux aux Callonges. Quelle est l'origine de ce projet ?

Notre territoire a beaucoup d'atouts : l'Estuaire le plus vaste d'Europe, des paysages magnifiques, de l'excellent vin mais il lui manquait un produit touristique capable de faire venir mais aussi de retenir les vacanciers.

Ce sera chose faite avec l'ouverture de ce site de dimension nationale autour du parc ornithologique, du port des Callonges rénové et d'un restaurant panoramique particulièrement attractif.

Comment est venue l'idée d'un parc ornithologique ?

Après la décision conjointe avec le maire de Braud et Saint Louis d'acquérir le domaine des nouvelles possessions aux Callonges, j'avais imaginé la création d'un complexe nautique autour d'un lac de loisirs de plusieurs dizaines d'hectares.

Finalement ce projet «tourisme nature» qui correspond tout à fait aux caractéristiques du site et à la sensibilité des élus s'est rapidement imposé.

L'importance de cet enjeu touristique et économique justifie donc la qualité du plateau d'élus réunis pour l'inauguration du 10 juillet ?

Les principales vedettes de cette journée seront les élus locaux qui ont accepté de relever ce pari difficile, et en tout premier lieu le maire de Braud Michel Rigal et l'ensemble de son conseil municipal qui ont pris la décision très altruiste d'investir dans un projet certes sur leur commune mais qui profitera à toute la Haute Gironde.

Il y aura aussi les présidents des collectivités qui composent le SMIDDEST(*) dont le soutien nous a été très précieux :

Dominique Bussereau, Ministre délégué du MEEDDM(**) mais aussi Président du Conseil Général de Charente Maritime, Alain Rousset, Président de la Région Aquitaine et Philippe Madrelle, Président du Conseil Général de la Gironde, Ségolène Royal, Présidente de la Région Poitou-Charente excusée n'étant pas libre ce jour là.

D'autres personnalités seront là pour célébrer l'évènement tel François Deluga, Député-maire de la commune du parc naturel au Teich qui nous a accompagné, les Sénateurs Alain Anziani et Françoise Cartron, le Président du Comité Départemental du Tourisme Jean-Marie Darmian et tous les élus de la Haute Gironde réunis autour de cet enjeu partagé.

Tous les citoyens qui le souhaitent sont aussi cordialement invités ce samedi 10 juillet à 10h30, car cet équipement est avant tout le leur.

(*)SMIDDEST : Syndicat Mixte Interdépartemental de Développement Durable de l'Estuaire

MEEDDM : Ministère de l'Ecologie, de l'Energie, du Développement Durable et de la mer

A proximité de chez vous, Terres d'Oiseaux vous invite à partager une expérience unique dans un espace naturel de 116 ha, spécialement aménagé pour vous, où vous pourrez observer en invité privilégié des oiseaux sauvages qui trouvent ici refuge, repos et nourriture.

D'un observatoire à l'autre, Terres d'Oiseaux vous propose une balade découverte à travers les marais, les roselières et les prairies, en totale liberté ou accompagné d'un guide naturaliste. Vous êtes l'hôte d'un monde où la nature se partage !



Bécassine des marais



Petit gravelot

Escale d'exception

Avec ses nombreux oiseaux visibles au fil des saisons, Terres d'Oiseaux vous invite à une escale d'exception. ✂ ✂

Les espèces les plus variées se croisent ici, offrant aux visiteurs un ballet sonore et visuel toujours changeant.

Les acteurs de ce spectacle sont : ✂ ✂

- les grands échassiers tels le Héron pourpré, l'Aigrette garzette ou la Spatule blanche ;
- Les passereaux typiques comme la Gorgebleue, le Martin-pêcheur ou le Rossignol philomèle ;
- les oiseaux d'eaux : Bécassine des marais, Râle d'eau, Tadorne de Belon...
- ou encore les Cigognes avec leurs nids haut perchés...



Escale découverte

ive une expérience unique

A Terres d'Oiseaux les installations et la scénographie ont été pensées pour offrir un monde à part à voir à découvrir et à ressentir. En effet vous appréciez tout au long de votre visite des créations originales de type Land Art qui rendent uniques les lieux de pause et de rencontre.

n nid géant des sculptures tactiles et d'autres surprises rythmeront votre parcours.



Le nid géant



Les sculptures tactiles d'oiseaux

oom

hectares
espèces d'oiseaux
migrateurs hivernants
nicheurs occasionnels
observatoires dont tour
panoramique accessible
gratuitement.
es guides naturalistes pour
vous accompagner dans
votre visite.

Escale nature

Inutile d'être sportif ou spécialiste !
Terres d'Oiseaux est accessible à tous les curieux et amoureux de la nature petits et grands.

ous choisir une balade découverte en totale liberté et à votre rythme ou accompagné d'un guide naturaliste. En partageant avec vous ses connaissances des anecdotes et des expériences tout à fait singulières il vous permettra d'enrichir votre savoir sur les espèces présentes sur le site et l'environnement dans lequel elles évoluent.

Témoignage

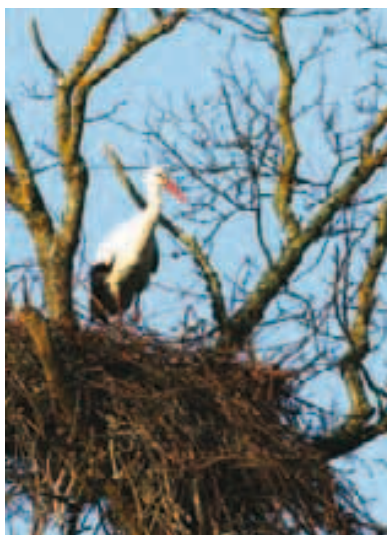
de Irigine Parra
institutrice à Berson

"C'est très vaste, calme, très agréable. Le site est exceptionnel, c'est bien de le mettre en valeur.»

Témoignage

de Thomas Chéronnet
instituteur à Cartelègue

"Ce site donne envie d'explorer. C'est une bonne idée de valoriser les marais !»



La cigogne sur son nid

En famille

es ateliers découvertes et des animations sont proposés spécialement aux enfants qui appréhenderont l'observation des oiseaux sous un angle ludique et interactif. Idéal pour les familles le sentier est également ponctué de lieux parfaitement intégrés dans la nature propices à des pauses détente.

Toute l'année

En famille entre amis ou en amateur solitaire vous pouvez épier les oiseaux à l'oeil nu avec des jumelles ou depuis l'un des observatoires aménagés.

Interview



Michel Alou

 Vice- président en charge du Tourisme
 Maire de Marignac et Saint Louis

Quel est l'origine de ce projet ? Pourquoi la commune de Marignac et Saint Louis s'est-elle positionnée sur ce projet ?

La Commune de Marignac a eu la possibilité d'acquiescer le domaine des nouvelles possessions en 2017, lors du départ à la retraite de l'ancien propriétaire. 10 hectares de marais, un restaurant, des bâtiments, c'était une opportunité que nous ne pas rater pour la commune. Un espace de nature de cette taille et avec ce potentiel, c'est l'occasion de doter le canton de Saint-Ciers d'un patrimoine naturel d'envergure régionale.»

Comment Marignac a-t-elle pu obtenir un projet de cette envergure ?

En collaborant ! Nous ne sommes plus seuls, nous sommes deux ! En tant que propriétaire, nous avons établi des partenariats avec la Communauté de Communes pour qu'elle nous accompagne dans ce projet et prenne en charge l'exploitation touristique et commerciale du site. Cela nous a d'ailleurs permis d'obtenir le label de excellence territoriale pour ce projet. Nous travaillons également avec l'ONCFS qui a en charge le suivi environnemental des zones d'oiseaux tandis que la commune s'occupe de l'entretien. Nous sommes propriétaires, mais ce résultat est un résultat collectif.»

Un souhait concernant ce projet ? Comment envisagez-vous l'avenir ?

Je crois vraiment en ce projet. Nous savons, quand on a découvert le site, on a senti qu'il avait un vrai potentiel naturel. On a d'ailleurs travaillé avec Claude, le gérant du parc ornithologique du site, pour s'assurer de la viabilité du projet. Aujourd'hui, ce projet est une aide pour le futur, c'est une vision à long terme, on parle de zones d'oiseaux comme on parle aujourd'hui du site. Le prochain sera alors la destination naturelle qu'il mérite d'être depuis longtemps.»



Escale détente



Prenez de la hauteur avec le restaurant le Marignac



Baies vitrées, bois et acier... des matériaux nobles pour la nouvelle salle du restaurant qui se situe désormais à 4 mètres de hauteur !

Avec sa vue imprenable sur l'estuaire et le port des Callonges, vous pourrez profiter depuis la terrasse de 100 mètres carrés d'un rafraîchissement ou d'un plat estuarien à la carte. Ce cadre fera de cet équipement un lieu unique à l'échelle de l'estuaire et un rendez-vous incontournable des gourmets et gourmands.



Rendez-vous à La Métairie

A quelques mètres du restaurant la Métairie vous accueille dans un lieu de détente et de rencontre confortable. Antenne de l'office de tourisme, vous y trouverez les hostesses de Terres d'Oiseaux qui pourront vous conseiller sur les différentes prestations proposées. C'est aussi votre point de départ pour votre parcours. C'est aussi en terrasse vous prolonger le plaisir de la visite pour un grignotage. Dans le coin boutique, ce sont les souvenirs à l'effigie du site : cartes postales, photos ou produits gastronomiques locaux (miel, confitures, bonbons...) !



Périodes d'ouverture et tarifs

du mercredi au dimanche h- h
du lundi au vendredi h- h

Tarifs

Ouverture du site le 15 juin

Périodes - Jours d'ouverture et Horaires :

du lundi au vendredi h- h

du mercredi au dimanche h- h

du mercredi au dimanche - h

Tous les jours h- h

• Visite libre

Adulte :

Enfant (-15 ans) : 4 €

Enfant (-5 ans) : Gratuit

Tarif réduit (demandeur d'emploi étudiant) : 4 €

• Des tarifs groupes sont consentis

• Possibilité d'accompagnement par un Guide Nature





Escale loisirs



Terres d'Oiseaux se veut un lieu d'échange, de partage. Le thème de la nature étant vaste et inépuisable, l'équipe d'animation propose un calendrier d'activités qui se décline chaque mois entre exposition, week-end et animations thématiques. Sorties crépusculaires, balades contées, promenades en calèche ou ateliers participatifs ; un seul maître mot, le partage.

Calendrier des animations

Terres d'Oiseaux :

Balade en Calèche

Tous les week-ends Juillet et Août à 10h et 14h

Juin : Les Races Rustiques d'Aquitaine

- Exposition : « les Races rustiques d'Aquitaine » du 6er juin au juillet.
- Week-end grand public les 5 et 6 juin
- démonstration de construction de nichoir
- Sortie vélo 19 Juin

Juillet : Les oiseaux de l'estuaire

- Exposition : « Le syndrome du Platane », du 5 juillet au 1er août
- Week-end grand public les 3 et 4 juillet : La ferme pédagogique d'antan
- **Inauguration de Terres d'oiseaux le 10 juillet**
- **Fête du port le 14 juillet : animations gratuites, conte, concerts, feu d'artifice (voir pg7)**
- Week-end grand public les 5 et 6 juillet :
- Présentation et construction de nichoirs
- Sortie crépusculaire samedi 24 juillet
- Balade contée Mercredi 28 juillet
- Du 1er au 31 Juillet : chaque samedi et dimanche, promenade en calèche

Août : Le mois de la Chauve-souris

- Exposition : « La vie des



Le nid d'observation

chauves-souris » du 1er au 31 août

- Balade contée le Mercredi 25 Août
- Week-end grand public les 28 et 29 août :
- Découverte du

monde des chauves-souris

- Samedi 28 : Nocturne, spéciale Chiroptères.
- Du 1er au 31 août : chaque samedi et dimanche, promenade en calèche

Septembre : Nature et Paysages

- Exposition «Nature et Paysages »
- Sortie vélo le 12 Septembre
- Week-end grand public : les 18 et 19 septembre
- Lecture du paysage, peinture
- Visite et rencontre d'artistes

Octobre : Contes et Légendes

- Exposition « Les Bêtes qui font peur »
- Week-end grand public les 5 et 6 octobre
- Parcours d'énigmes
- Conte



La vague

du 1er juin au 31 septembre ouvert tous les jours de 10h à 18h.

Renseignements: 05.57.32.88.80
 www.terresdoiseaux.fr
 contact terresdoiseaux.fr

Interview



Lea Lecomte, ONCFS (Office National de la Chasse et de la Faune Sauvage)

Quel est le rôle de l'ONCFS sur ce projet ?

« Sur Terres d'Oiseaux, l'ONCFS a encadré le suivi environnemental de la zone, notamment la renaturation du site en zone humide. Par le comptage et le baguage, nous réalisons également des études scientifiques sur la connaissance des oiseaux tels que la bécassine, la cigogne... »

Quelle est la spécificité de Terres d'Oiseaux ?

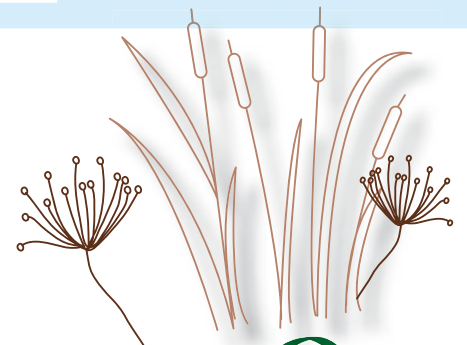
Le site présente deux intérêts majeurs. Tout d'abord, il est situé sur l'un des principaux couloirs de migration de l'Europe de l'ouest. Le site sert donc d'étape aux oiseaux migrateurs qui y recherchent avant tout tranquillité et nourriture. Ensuite, Terres d'Oiseaux abrite une grande surface de roselière qu'il est important de conserver car c'est un milieu en voie de régression en Europe. »

Quels types d'oiseaux peut-on voir ?

Les espèces d'oiseaux varient selon les saisons. Au printemps, on peut voir les cigognes blanches, les aigrettes et hérons. L'été correspond à la venue des écorceuses blanches, des vanneaux puppés, du milan noir et de la Gorgebleue. C'est en automne que l'on verra les spatules blanches, la bécassine des marais ou le canard souchet. Enfin, le visiteur pourra observer en hiver sarcelles d'hiver, foulques, busard des roseaux et oies cendrées. Bref, à chaque saison, un spectacle sans cesse renouvelé ! »



Contact :
 Vice résident : Léa Lecomte
 Directeur : Florian Barrau
 05.57.32.88.80
 www.ot-estuaire.fr
 tourisme@cc-estuaire.fr





ue du port des Callonges depuis le restaurant panorami ue

Escale nautique

Vers une requalification du port des Callonges

Terres d'Oiseaux jouxte le port des Callonges. Pour boucler la boucle et achever l'ensemble des aménagements, le SIVU du Port des Callonges va réaliser une étude afin d'étudier la requalification du port.

Au programme, privilégier les circulations piétonnes et cyclistes, créer des aires de stationnement à l'entrée du Port, travailler sur l'aménagement paysager du site. Enfin, les services du Conseil Général étudient avec la Commune de Saint Ciers sur Gironde le projet de liaison piétonne entre le Port des Callonges et le site de Vitrezay.

Mani estations estivales

Sorties en Kayak de mer (10 € par personne)

- Les Mercredis 14, 21 et 28 Juillet, ainsi que les Mercredis 4, 11, 18 et 25 Août
Sorties sur l'Estuaire en kayak de mer encadrée par un animateur diplômé d'Etat, au départ du Port des Callonges. Age minimum requis : 12 ans.

Sortie en Voilier sur l'Estuaire (15 € par personne à partir de 12 ans)



- Samedi 3 et 17 Juillet
De 10h30 à 20h, partez du port des Callonges en voilier à la découverte de l'Estuaire de la Gironde et de ses îles. Halte pique-nique à Blaye et visite de la citadelle.

- Dimanche 25 Juillet
De 9h à 18h au départ du port des Callonges, en direction de Talmont et des côtes

Charentaises. Pique nique sur le bateau.

- Dimanche 1er Août
De 10h à 19h, port des Callonges. Arrivée sur l'île Nouvelle à 12h30, pique-nique suivi d'une visite, puis départ vers la Citadelle et retour au Port des Callonges.

- Dimanche 15 Août
De 10h30 à 20h, port des Callonges. Arrivée sur l'île Nouvelle à 12h30, pique-nique suivi d'une visite, puis départ vers la Citadelle et retour au Port des Callonges.

- Dimanche 12 Septembre
De 9h à 18h au départ du port des Callonges, en direction de Talmont et des côtes Charentaises. Pique nique sur le bateau.

révoir le pi ue ni ue et une tenue appropriée pour les sorties en voilier. L'Office de Tourisme se permet d'annuler une sortie selon les conditions climatiques.

n ormation et réservation obligatoire auprès de l'Office de Tourisme au 05.57.32.88.88 ou du Site Ornithologique Terres d' iseaux au 05.57.32.88.88

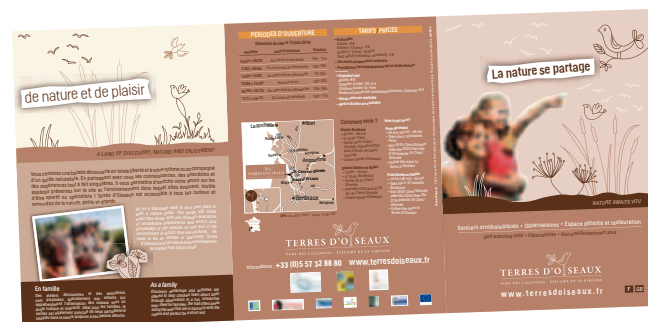


our se tenir in ormé...

Le site internet, la plaquette

La plaquette de présentation de Terres d'Oiseaux est aujourd'hui disponible sur simple demande : au menu, tarifs, accès, espèces... bref l'essentiel pour donner envie de partager la nature !

Le site internet de Terres d'oiseaux est également consultable en ligne (www.terresdoiseaux.fr). L'agenda des oiseaux, les manifestations, la présentation des parcours, des bonus gratuits... sont accessibles en un simple clic !





1 juillet : Les Callonges en fête

La Communauté de Communes des communes de Saint-Ciers sur Gironde et Braud et Saint-Louis ont souhaité mutualiser leurs animations pour faire du 1^{er} Juillet LE temps fort des Callonges.



Comme l'année passée le port des Callonges sera le théâtre d'animations tout au long de la journée du 1^{er} Juillet : lecture du paysage depuis la tour panoramique ateliers gratuits de teintures végétales exposition réalisée par un naturaliste reconnu balades contées... le programme varié ravira à coup sûr petits et grands. Les concerts (percussions africaines bandas chants marins) donneront le rythme de l'ensemble de ces festivités.

Les stands gastronomiques répartis sur les deux rives proposeront aux convives de la Guinguette du port des Callonges des produits de terroir. Sur les tables et bancs mis à disposition gourmets et gourmands pourront donc profiter de l'écrin nature du canton tout en éveillant leurs papilles. Le feu d'artifice du port, projeté en soirée depuis une péniche sur l'Estuaire sera le clou du spectacle et marquera la fin de cette journée qui s'annonce haute en couleurs forte en émotions et dense en spectacles et animations !

Invitez vous le 1^{er} juillet sur les Callonges seul ou en famille pour vous restaurer écouter de la musique et participer aux animations !

Renseignements :



T T

TERRES D'OISEAUX
PORT DES CALLONGES - ESTUAIRE DE LA GIRONDE

Mercredi 1 juillet 2010 de 10h00 à 18h00

Animations gratuites

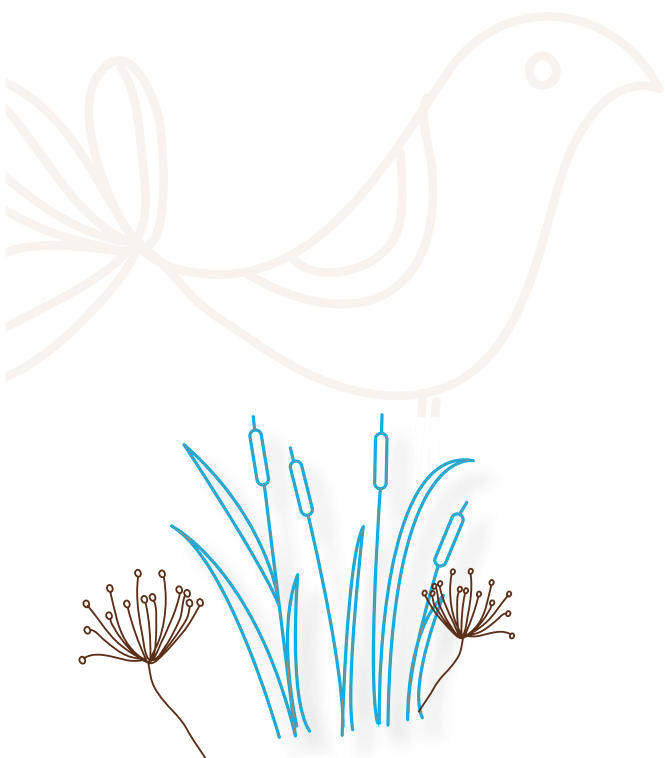
Lecture du paysage

Teinture couleurs végétales

Exposition

Autres animations seront également proposées sur les sentiers
ornithologiques payants.

Sur présentation de ce coupon, un rafraîchissement sera offert à la terrasse



La fête de l'asperge et du Terroir

L'heure du bilan l'édition 2010 de la fête de l'asperge et du Terroir s'est avérée un véritable succès. Les secrets de cette réussite ?

Les valeurs mises aux côtés de nouvelles animations ont su séduire cette année encore les quelques 10 000 visiteurs réunis à ETAILLIERS les 24 et 25 avril derniers.



Inauguration en présence notamment de Bernard L. C., maire d'Etauliers, Philippe L., député maire de Saint-Caprais de la Nive, Conseiller général et président de la CC, Bernard L., conseiller régional et Christophe L., sous-préfet de la Nive.

Les valeurs mises

Les exposants se sont donné rendez-vous à Etauliers et ont proposé aux visiteurs de savoureux produits : miel, chocolat, confiture, fromages pains fraises escargots et anguilles en persillade...mais aussi viticulteurs et producteurs d'Asperges : il y en avait pour tous les goûts ! Les couleurs des saveurs des odeurs les pupilles et les papilles étaient bien en effervescence. A leurs côtés les animations et concerts programmés ont largement contribué à l'esprit convivial et festif de cette manifestation.

Tout cela n'aurait pas été possible sans le soutien de nos partenaires financiers, fidèles et nouveaux, de l'implication de bénévoles de la commune d'Etauliers des agents de la Communauté de Communes de l'Estuaire et de la collaboration de l'ensemble des équipes techniques communales.

Les nouveautés en pointe

L'Asperge sur un Plateau L'édition 2010 a proposé un Plateau de T. Les nombreuses démonstrations de recettes réalisées par des chefs girondins de renom ont certes été filmées pour le plus grand plaisir des spectateurs mais également dégustées par de fins gourmets ; le tout accompagné (avec



modération) par les vins Terroirs de l'Estuaire. Un vrai « combat » de chefs au service du goût !



L'assiette découverte

De l'omelette à l'assiette découverte...tout est bon !

Si l'omelette géante reste un des incontournables de cette manifestation les nouvelles assiettes « découverte de l'Asperge » ont elles aussi remporté un vif succès.

Ce sont plus de 100 repas et tonnes d'Asperges qui ont été vendus durant les deux jours de fête preuve que l'Asperge mérite bien son titre de Reine Blanche en Pays Blayais !

RENDEZ-VOUS est pris pour l'Année Prochaine.....



Le bilan de l'édition

Cette année la Fête de l'Asperge a accentué ses actions :

- 100 exposants locaux présents tout au long du week-end
- 10 tonnes de déchets triés et valorisés (sacs jaunes cartons verre biodéchets)
- 100 personnes formées au tri
- un village du développement durable composé de 100 exposants (cosmétiques traiteur bio jouets en bois bijoux maraichers ou encore vélos électriques)



... et relève le défi de sa labellisation de « Manifestation Responsable » (pour la 5ème année consécutive !) par le Conseil Général de la Gironde.

Des Chefs se déplacent pour l'Asperge

- ✓ Vincent POISSAR (Café des Saveurs Bordeaux)
- ✓ Thierry RENO (Le Patio Arcachon)
- ✓ Francis ESCAS (Au Sarmant ST Gervais)
- ✓ Stéphane CARRAË (La Guérinière Gujan) et
- ✓ Christophe GIRAROT (La Table de Montesquieu-La Brede)

Merci à eux !

Natura 2000 : de la réflexion à l'action !

Après un diagnostic et un important travail de concertation, un programme d'actions a été établi pour les deux sites Natura 2000 animés par la CCE.



Le vison d'Europe

En la CCE a été désignée structure animatrice de la démarche Natura dans les marais du Blayais et pour le réseau hydrographique de la Livenne.

A partir d'un état des lieux

les enjeux de conservation ont été définis, puis un programme d'actions a été établi.

A chaque étape la CCE a souhaité que les acteurs locaux puissent s'exprimer grâce à des réunions en groupes de travail. Cette volonté de concertation a été bénéfique puisque le comité de pilotage réuni le 17 mai dernier a validé à l'unanimité le programme d'actions.

Ce programme comprend une quarantaine d'actions concernant :

- ✓ la gestion de l'eau et du réseau hydrographique
- ✓ la gestion des espaces agricoles forestiers et des autres milieux
- ✓ l'information et la communication
- ✓ le suivi scientifique et l'évaluation des actions

Rappelons que ces actions, financées par l'Europe et l'Etat sont basées sur le volontariat et se traduisent par la signature de contrats avec les personnes qui souhaitent s'engager.

réserver la biodiversité tout en maintenant les pratiques locales



Natura est un réseau européen de sites remarquables. L'objectif de ce réseau est de protéger des milieux et des espèces rares tout en prenant en compte les activités locales (agriculture chasse pêche tourisme...).

L'Etat a désigné deux sites : un site pour la préservation des oiseaux et un site pour les habitats notamment ceux du vison d'Europe.



Comité de pilotage du 17 mai 2010

Pour des espaces verts plus «vert»

La CCE s'est engagée dans une démarche plus respectueuse de l'environnement pour l'entretien de ses espaces verts. Il s'agit de la gestion différenciée.



Broyat naturel sur le parcours de santé de l'aire de Ferchaud

qu'appelle-t-on « gestion différenciée »

Il s'agit d'une organisation qui prend en compte les caractéristiques écologiques et paysagères des sites leur fréquentation et leur usage afin d'adapter les interventions d'entretien.

Cela se traduit par des

changements de pratiques :

- l'utilisation de produits phytosanitaires (désherbants...) est remplacée par la mise en place de broyats naturels sur les chemins ce qui limite la repousse de l'herbe sans détériorer la qualité du sol.

- les tontes de pelouses sont effectuées moins régulièrement pour favoriser la biodiversité.

La gestion différenciée, ne signifie pas ne plus rien entretenir mais plutôt entretenir différemment, de manière à protéger l'environnement et la santé de chacun.

En bref

projet de centrale photovoltaïque

La CCE travaille actuellement en étroite collaboration avec la municipalité de Arcillac sur un projet de centrale photovoltaïque au sol sur un site de 10 hectares appartenant à la commune. Il s'agit de parcelles en friche situées à proximité de l'aéroport.

Le 15 avril dernier, une présentation de l'avant-projet a été faite devant le comité de pilotage qui regroupe des élus de la CCE et de Arcillac des habitants des associations et des services de l'Etat.

Contact :
Le Président de la CCE
Chargée de mission : **Céline Cabon**
05 57 42 61 99
celine.cabon@cc-estuaire.fr



E.S.



Sous l'impulsion du Conseil Général de la Gironde le service de maintien à domicile de la Communauté de communes s'est regroupé depuis le 1^{er} Janvier dernier avec le CCAS de Braud et Saint Louis et l'Association d'Entraide multiple (AEM) au sein du Groupement Estuaire Service à Domicile.

L'ESAD devient l'interlocuteur unique des bénéficiaires des services de maintien à domicile sur le canton de Saint Ciers sur Gironde.

Son siège social est installé à la Maison de la Solidarité à Saint Ciers sur Gironde.

- 100 000 heures annuelles d'intervention au domicile
- une continuité de service du lundi au dimanche pour tous les bénéficiaires du canton de Saint Ciers sur Gironde
- 69 salariées mises à disposition du Groupement par la CCE le CCAS de Braud et Saint Louis et l'AEM.

Le service CAF de la Maison de la Solidarité

Comment fonctionne le Point CAF

Le Point CAF est ouvert du lundi au mercredi de 9h à 17h30 et le jeudi de 9h à 16h30. A travers les actions suivantes, il s'agit de guider l'allocataire dans ses démarches :

- **Accueil :**
 - Information accompagnée et généraliste sur les droits
 - Simulation de droits (Allocation Logement)
 - Impression d'attestation de paiement
 - Aide à la constitution d'un dossier de demande de prestation
 - Accompagnement dans les démarches (Internet, accès téléphonique)
- **Information**
 - Espace documentaire en libre accès et libre service
 - Mise à disposition des dossiers de demande de prestation
- **Orientation vers les services CAF compétents.**



Contact :
Vice résidente : Françoise Mouton
Responsable : Marie-Pierre Allard
05 57 00 11 11

Maison de l'Enfant et de la Famille

Les activités d'été de l'atelier enfants-parents

Juillet

- MARDI 06 de 14h à 17h - Enfants de 6 à 10 ans : **Atelier peinture vitrail** à la MEF*
- JEUDI 08 de 14h à 17h - Enfants de 4 à 10 ans Animation **Ateliers jeux** à la MEF
- MARDI 13 de 14h à 15h30 ou de 15h30 à 17h - Enfants de 4 à 10 ans : **Initiation à l'équitation** et ballade à poneys à Braud - **Inscription obligatoire**
- JEUDI 15 de 14h15 à 15h15 ou 15h30 à 16h30 - Enfants de 4 à 8 ans : **Atelier de lutherie** (Fabrication d'instruments et découverte d'instruments de percussion du monde) à la MEF - **Inscription obligatoire**

- MARDI 20 de 14h à 17h - Enfants de 4 à 10 ans : Initiation à la **cuisine médiévale** et dégustation à la MEF
- JEUDI 22 de 14h à 18h - Enfants de 4 à 10 ans Initiation à la **peinture** à l'étang de Berdassit à Saint Ciers sur Gironde - **Inscription obligatoire**

Août

- MARDI 24 de 14h à 17h - Enfants et adolescents : **Atelier peinture sur tee shirt** et chaussures en toile à la MEF
- JEUDI 26 de 14h à 17h - Enfants et adolescents : **Atelier de scrapbooking**
- MARDI 31 de 14h à 17h - Enfants de 4 à 10 ans : **Atelier création et construction avec des épinettes à linge** à la MEF

Inscriptions 05 57 00 11 11

Maison de l'enfant et de la famille - ateliers



Contact :
Vice résidente : Marie-Pierre Plissin
Coordinatrice MEF : Christine Rin
05 57 00 11 11
www.cc-estuaire.fr/enfants.ado

Les IM'ECO OOM sur le statut d'auto entrepreneur

La Pépinière d'entreprises organise des animations régulières au profit des entreprises du canton. Au mois de janvier dernier une des animations portait sur le statut d'auto entrepreneur.

Depuis le premier janvier tous ceux qui le souhaitent étudiants chômeurs salariés retraités... peuvent créer très simplement leur propre activité et devenir auto entrepreneur. Ce statut simplifie les démarches de création de gestion et de cessation d'une activité. Les risques pour l'entrepreneur individuel sont réduits. Pour bénéficier du statut d'auto entrepreneur le chiffre d'affaires doit être inférieur à

17 728 euros pour le commerce et 42 400 euros pour les services. Attention certaines activités sont exclues du statut d'auto entrepreneur et le statut d'auto entrepreneur n'exonère en rien des aspects réglementaires liés à chaque profession.

Pour davantage d'informations : www.l'autoentrepreneur.fr



Le réseau et au contact des entreprises du canton et de la pépinière d'entreprises



C'était le 14 avril dernier : le préfet de l'Aquitaine et de la Gironde Dominique Schmitt accompagné du sous-préfet blayais Christophe Lotigie venaient à la rencontre des acteurs économiques du territoire.

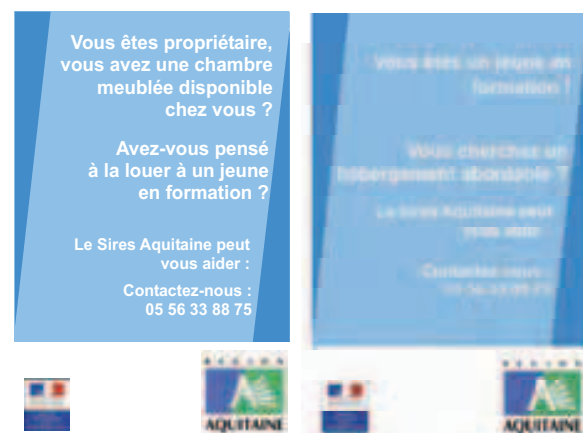
Dans le cadre d'une matinée au programme serré il a notamment rencontré les salariés de l'entreprise adaptée C&SI située à Braud et Saint Louis ainsi que les entreprises de la Pépinière d'entreprises de la Haute Gironde (CECAT LB ENERGIE PAINT AN PRINT et SEO). Ce fut l'occasion d'échanger sur les préoccupations de chaque entité et de démontrer l'intérêt d'un outil tel que la Pépinière qui permet à la fois un accompagnement personnalisé des locaux à des tarifs préférentiels et des services communs.

La zone d'activités intercommunale Les ins en mouvement !

Les travaux d'extension et de requalification vont démarrer prochainement début septembre pour se terminer en juin. Comme vous le savez déjà il s'agit d'un projet important de l'ordre de millions d'euros. Il s'étend sur hectares répartis entre les communes de Saint Aubin de Blaye et Reignac de chaque côté de la route départementale R101 à proximité de l'échangeur autoroutier. Les terrains viabilisés d'une surface de 100 à 150 m² sont à vendre à hauteur de 100 HT/m². La zone d'activités est dédiée à des activités artisanales industrielles et de service.

Contact : Géraldine REGENT au

La Région Aquitaine en partenariat avec la CCE innove pour le logement des jeunes en formation



Le Conseil Régional d'Aquitaine lance une expérimentation pour initier la mise en place d'un réseau d'hébergement en chambres chez les particuliers pour les jeunes en formation et en mobilité professionnelle.

En termes pratiques l'idée est de développer des solutions d'hébergement à la semaine ou au mois chez des particuliers afin de satisfaire les besoins de logement de courte durée moyennant une contrepartie versée par l'hébergé(e). Les publics visés dans le cadre de ce projet sont l'ensemble des jeunes en formation et en insertion professionnelle : apprentis stagiaires de la formation professionnelle élèves du paramédical et social et jeunes actifs. Cette expérimentation durera 12 mois (de mars à décembre) et sera lancée sur trois territoires tests : l'agglomération bordelaise le Bassin d'Arcachon le Blayais le Bergeracois.

Contact : Sophie BONNIER

emploi cc-estuaire.fr

Contact :
Vice président : e a a i e a
Directrice : a l i e R g e
0 0



Foyer occupationnel Espace de Vie et d'Accueil de l'Estuaire ouverture le 12 juillet !



Initié par la Communauté de Communes de l'Estuaire qui a créé l'association EVA en charge du dossier et en étroite collaboration avec le Conseil Général qui finance l'équipement, le foyer va enfin recevoir ses premiers résidents à compter du 12 juillet.

L'établissement comprend un hébergement de 20 places en chambres individuelles et un accueil de jour de 30 places.

Qui s'adresse au foyer

Le foyer occupationnel accueillera des personnes handicapées (de 20 jusqu'à 60 ans), seules ou en couple, affectées d'un retard mental léger à grave avec ou sans troubles associés. Ces personnes auront préalablement été reconnues par la PH (Commission départementale des Personnes Handicapées de la Gironde)

inaptes à un travail avec orientation vers un foyer occupationnel. L'état de santé des personnes handicapées accueillies ne devra pas nécessiter de soins infirmiers continus.

Caractéristiques

Surface du terrain offert par la commune de Braud et Saint Louis : 1000 m².

Surface du bâtiment construit par le conseil général de la Gironde : 1000 m².

Coût des travaux : 1000000 euros TTC

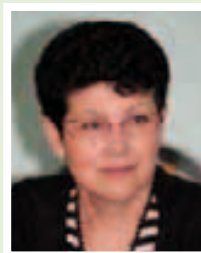


ac ueline ontagnini droite, directrice accompagnée de la secrétaire et du responsable technique

emplois créés sur le canton de Saint-Ciers sur Gironde

L'équipe est en cours de recrutement ou a déjà été recrutée sur les corps de métiers :

- ✓ 4 au service administratif,
- ✓ 1 au service médical et paramédical
- ✓ 30 au service éducatif (éducateurs animateurs aides médico-psychologiques)
- ✓ 1 aux services généraux (cuisine linge technique).



Contact :
Présidente d'EVA : ranette utel
Directrice : ac ueline ontagnini
05 57 94 80 60
foyer.eva@wanadoo.fr

Le haut débit dans tous les foyers du canton !



Malgré les efforts des élus locaux qui s'étaient investis dans un partenariat avec France Télécom

pour doter le canton du Haut débit un grand nombre de foyers ne pouvaient encore y accéder.

Pour effacer cette injustice concernant un service maintenant indispensable à tous, le Conseil Général de la Gironde a décidé la création d'un syndicat mixte Gironde Numérique doté de 10 millions d'euros associé aux intercommunalités et au Conseil

Régional d'Aquitaine.

Pour le canton de Saint-Ciers sur Gironde la Communauté de Communes de l'Estuaire participe à hauteur de 1000000 euros sur 5 ans. France Télécom a été retenue à l'appel d'offres comme opérateur rémunéré pour la mise en œuvre de ces travaux pour une couverture A SL de 100 bit seconde.

A ce jour le canton est quasiment couvert dans sa totalité. Les installations supplémentaires permettent la couverture des zones suivantes : l'ensemble de la commune de Saint-Caprais de Blaye, le nord

de Saint-Aubin de Blaye, l'ensemble de la commune de Marcillac-le-Nord est de Reignac. Les autres zones du canton étaient déjà couvertes. Quelques poches isolées persistent néanmoins sur le canton et ne pourront être raccordées qu'à travers un équipement satellitaire. Le Conseil Général prend en charge une partie du coût de l'équipement adéquat et ce à hauteur de 200 € par foyer (ou par entreprise).

Informations sur le site internet : <http://www.girondenumerique.fr>
ou par téléphone :
Contact CCE : Géraldine Régent