

# SPECTACLE de Théâtre

POUR ENFANTS JUSQU'À 11 ANS



## « au troisième cri du Hibou »

Samedi 21 mars à 16h30  
à la salle des fêtes de Marcillac

L'histoire a pour décor la clairière d'une étrange forêt où se trouve la cabane d'une sorcière. Lorsqu'elle commence, le héros est sur le point d'avoir neuf ans. La sorcière prépare un horrible bouillon destiné à le garder en son pouvoir. Cependant il apprend qu'il dispose d'une heure, une heure seulement pour s'échapper. La nuit tombée, s'il est toujours là après que le hibou a hululé trois fois, il perdra toute chance de connaître enfin la liberté.

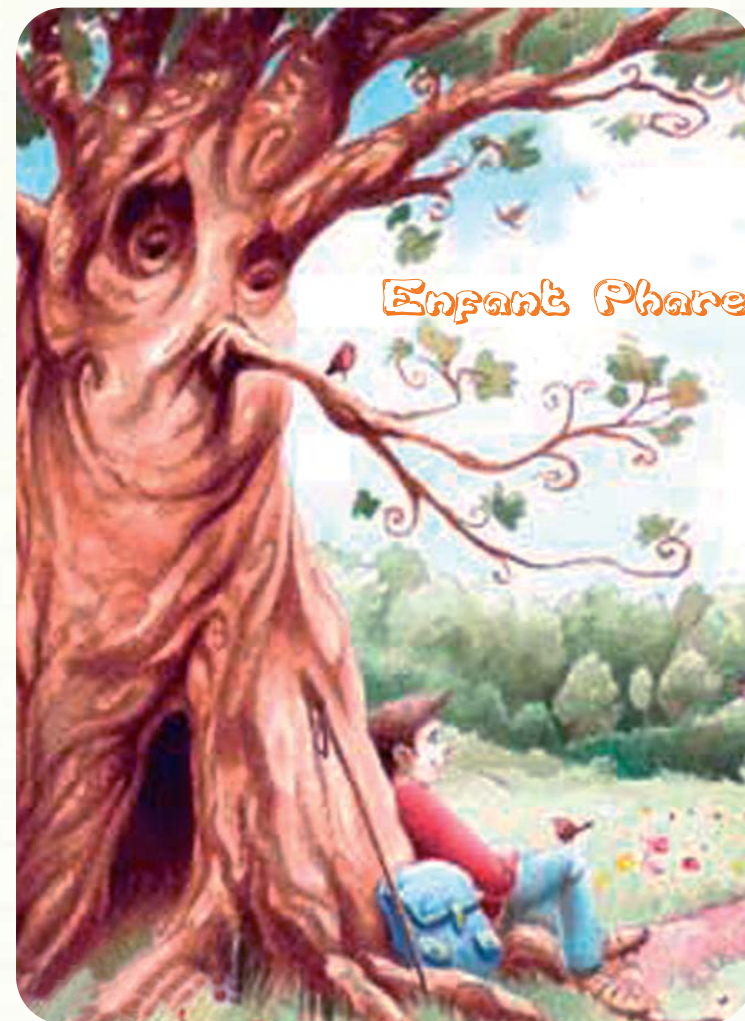


Suspense, rebondissements de dernière minutes ne peuvent évidemment être dévoilés ici.

Tarifs : 3 € pour le 1<sup>er</sup> enfant ; 2 € pour le 2<sup>ème</sup> enfant ;  
1 € pour le 3<sup>ème</sup> enfant et gratuit pour les adultes



## Semaine de l'enfance et de la petite enfance



du 17 au 21 mars 2009  
Salle des fêtes de Marcillac

Lundi 5 fé

nom. Ils sont placés avant le verbe de forme af-

firmative

Ex : tu chantes la chanson.

Tu chantes quoi ? La

Ex : tu

chantes.

Tu vas ?

Tu la chantes. Ex : Vous avez rencontré Marie. Vous avez

rencontré qui ? Marie

## Exposition

ludique

«la Forêt des sens»

Mercredi 18 mars de 9h à 12h

et

Samedi 21 mars de 9h à 12h

## Soirée débat

Jeudi 19 mars à 20h00

«comment poser les limites»

à la Crèche d'Étauliers

animée par C. Dulon - Psychologue

## Soirée débat

Mardi 17 mars à 20h

«Faut-il tout dire aux enfants ?»

Salle des fêtes de Marcillac  
organisée par le GDAF

## Atelier

Parents-enfants  
4-10 ans

observation d'un vivarium avec les  
petites bêtes de la forêt

avec Nathalie Lagarde-Guide Nature

Mercredi 18 mars de 10h à 12h

Leçon de Grammaire

Les compléments ont pour

fonction de remplacer un



Programme du spectacle au dos