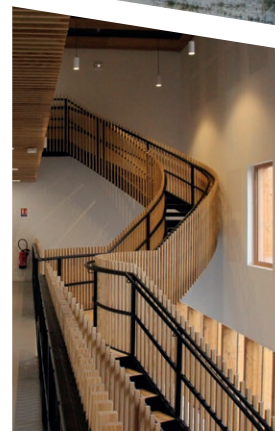


LE GUIDE DES SERVICES

aux habitants et entreprises de la Communauté de communes de l'Estuaire



CCestuaire
Communauté de communes

www.cc-estuaire.fr
contact@cc-estuaire.fr

 Facebook
 Instagram
 CityWall

UNE ÉNERGIE COMMUNE !

> EDITO



Lydia HÉRAUD

Présidente de la Communauté de communes de l'Estuaire

La Communauté de communes de l'Estuaire a 25 ans et au fil des années elle a apporté à notre territoire les mêmes services proposés en ville : crèche et RAM pour les petits, centre de loisirs pour les adolescents, école de musique, centre intercommunale d'action sociale avec 3 assistantes sociales et 80 agents au service des personnes âgées, organisation du développement économique, service emploi, offre de formation au CFM, office de tourisme dans un parc ornithologique, service communication dont la fête de l'asperge, service technique, gestion des permis de construire, entretien du bassin de la Livenne et des espaces sensibles du marais et des digues de l'Estuaire avec comme fil conducteur l'engagement social et le respect de la planète concrétisés dans la démarche Agenda 21... Les conseillers communautaires, les maires de nos 14 communes et moi-même, sommes fières de porter ce projet au service de nos concitoyens.

> POURQUOI

UNE COMMUNAUTÉ DE COMMUNES ?

Les communes du territoire se sont regroupées, comme partout en France et comme demandé par la loi, pour décider et organiser ensemble des services, des aménagements et des équipements destinés aux habitants et aux entreprises.

En mutualisant leurs moyens, cela leur permet de réaliser à plusieurs, ce qu'elles ne pourraient pas faire seules.

> COMMENT

FONCTIONNE LA CCE

La Communauté de communes de l'Estuaire est administrée par un conseil communautaire constitué de 31 élus issus des 14 communes. Sa présidente, Lydia Héraud, est assistée de 7 vice-présidents.

Jour après jour, les 230 agents des services communautaires assurent la gestion des services de proximité indispensables aux habitants et entreprises.

Ils travaillent pour la qualité de vie des 15 608 habitants et pour le maintien de l'attractivité de nos communes. Au plus près du terrain, ils mettent en oeuvre les décisions des élus qui engagent l'avenir du territoire.

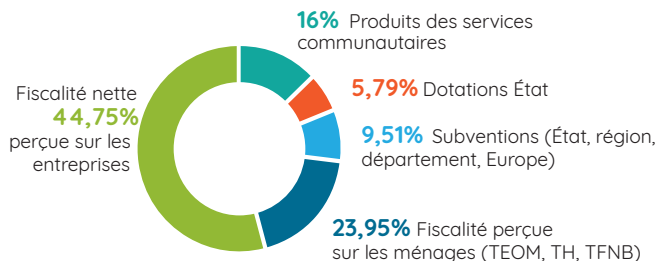
> COMMENT

EST FINANCIÉE LA CCE ?

L'essentiel des ressources de la CCE provient de la fiscalité des entreprises et des ménages.

La CCE perçoit par ailleurs des dotations de l'État, des subventions d'autres organismes publics, et des recettes en rétribution des services payants.

Le budget annuel de la CCE est d'environ 45 millions d'euros.



TEOM : Taxe d'enlèvement des ordures ménagères

TH : Taxe d'habitation

TFNB : Taxe foncière propriété non bâtie

Fiscalité nette : il s'agit de la fiscalité disponible pour le territoire déduction faite des prélèvements obligatoires opérés par l'État.



ENFANCE - JEUNESSE FAMILLE

> Maison de l'enfant et de la famille (MEF)

Lieu de vie, d'échanges et de rencontres autour de la parentalité, elle regroupe les services destinés aux enfants jusqu'à 10 ans, à leurs parents et aux assistantes maternelles. La MEF abrite:

- la crèche et halte-garderie « l'Arche Bleue » (0-4 ans),
- le Relais assistantes maternelles (RAM),
- le Lieu d'accueil parents-enfants (0-4 ans),
- les Ateliers parents-enfants (4-10 ans).

> Activités jeunesse

- Gestion des centres d'Accueils de loisirs sans hébergement (ALSH) pour les 3-11 ans.
- Gestion d'une structure d'accueil des jeunes pour les 11-17 ans : Point accueil jeunes (PAJ).
- Organisation de séjours, mini-camps, activités pour les enfants ou les jeunes et de sorties en famille.
- Partenariat avec le collège de Saint-Ciers-sur-Gironde autour de projets éducatifs.



EAU et ENVIRONNEMENT

> Natura 2000

Aide à la préservation de la diversité de la faune et de la flore du site Natura 2000 des marais du Blayais, tout en y maintenant les activités humaines.

> Bassin Versant de la Livenne

- Entretien et restauration du réseau hydrographique de la Livenne.
- Gestion d'ouvrages de protection contre les risques d'inondation.

> Service public d'assainissement non collectif (SPANC)

Diagnostic, contrôle des nouveaux projets, conseils technique et suivi personnalisé.



DÉVELOPPEMENT DURABLE

> Actions définies dans le cadre de l'Agenda 21 et du programme TEPOS :

- Favoriser les développements sur notre territoire des Energies Renouvelables (plan solaire, SEM EMA), de l'Économie circulaire (Pôle réemploi Solidaire) et de la gestion durable des déchets (SMICVAL MARKET)
- Réduire la consommation d'énergie des bâtiments, des espaces publics, de l'habitat privé (Espaces Info Energie)
- Diminuer les émissions de gaz à effets de serre et les pollutions liées aux transports (véhicules électriques, bornes de recharge)
- Favoriser une gestion et une exploitation plus durable des ressources (Projet Alimentaire de l'Estuaire)
- Développer un programme d'éducation à l'Environnement et au Développement Durable.



DÉVELOPPEMENT ÉCONOMIQUE

- > **L'AGORA - Espace des entrepreneurs de la Haute Gironde**
 - Accompagnement personnalisé des porteurs de projets et chefs d'entreprise.
 - Soutien des projets de création, reprise ou développement d'entreprises sur le territoire.
 - Attribution d'aides à la création/reprise (Cré'Agir) ou accompagnement dans les demandes de subvention (FISAC) ou d'exonération fiscale (zone de revitalisation rurale).
 - Gestion et animation de la pépinière-hôtel d'entreprises et de l'espace de coworking, la Mezzanine.
 - Entretien, gestion et commercialisation des zones d'activités: Parc économique Gironde Synergies à Saint-Aubinde-Blaye et La Borderie à Braud-et-Saint-Louis.
 - Animation et dynamisation des activités commerciales locales.



FORMATION - EMPLOI

> Le Centre de Formation Multimétiers de la Haute Gironde (CFM)

Le CFM regroupe quatre Centres de formation d'apprentis (CFA) dans 4 filières : Industrie, BTP, Commerce, Viticulture. Il propose aux entreprises, aux jeunes et adultes de la Haute Gironde, des formations professionnelles ou continues, tournées vers l'emploi. Ces formations s'adressent aux :

- jeunes en apprentissage du CAP au BTS,
- demandeurs d'emploi,
- salariés et chefs d'entreprise.

> Le Service emploi

- Accompagnement des demandeurs d'emploi: conseil et aide dans leur recherche de poste.
- Conseil auprès des entreprises dans leurs démarches de recrutement en faisant le lien entre leurs besoins et les compétences du territoire.
- Développement de projets favorisant la création d'emploi local.



SOLIDARITÉ - CIAS

Le Centre Intercommunal d'Action Sociale (CIAS) assure l'ensemble des services liés à l'accompagnement et l'aide des habitants du territoire, sur le plan social, administratif, et juridique.

> Maison des services au public (MSAP)

- Accompagnement dans les démarches administratives et numériques.
- Point d'accès au droit et permanences partenaires.
- Point relais CAF.

> Service d'aide et d'accompagnement à domicile (SAAD)

- Prestations d'aide au maintien à domicile (ESAD).

- Livraison de repas à domicile.

- Transport de proximité.

- Actions de prévention pour « bien vieillir »

- Soutien aux aidants.

> Service Action Sociale et Insertion (SASI)

- Accompagnement des démarches sur les points de proximité : S'-Ciers sur Gironde, Braud et S'-Louis, Val de Livenne et Cartelègue.

- Accompagnement, par des assistantes sociales, des personnes rencontrant des difficultés dans la vie quotidienne.

- Demande et distribution des colis alimentaires.

> Résidence autonomie Lucien Boutrix

Pour personnes âgées de plus de 60 ans.

- Logements en location.

- Animations et services à la personne.

> Maison de Santé Intercommunale

- Coordination de la Maison de Santé Intercommunale d'Étauliers



HABITAT - URBANISME

> **Instruction des opérations d'urbanisme**

Certificat d'urbanisme, déclaration préalable de travaux, permis de démolir, permis de construire, permis d'aménager.

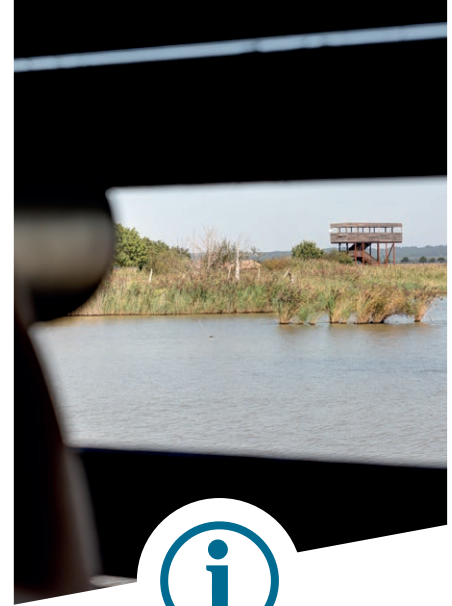
> **Animation de l'opération programmée d'amélioration de l'habitat (OPAH)**

Aide au financement de travaux pour les propriétaires à faibles revenus ou pour la rénovation de logements conventionnés.



TECHNIQUE - LOGISTIQUE

- > **Gestion de la voirie**
d'intérêt communautaire (100 km) et assistance à la gestion de la voirie communale des 14 communes.
- > **Entretien du patrimoine**
de la Communauté de communes, des bâtiments (environ 11 068m²) et espaces verts.
- > **Soutien logistique**
pour les événements de la CCE.



TOURISME

> **Office de tourisme**

- Promotion touristique: valorisation des richesses du territoire et des offres de services liées au tourisme.
 - Organisation de manifestations et activités touristiques.
 - Gestion de l'aire de repos et de camping-car de Saint-Caprais-de-Blaye.
- ### > **Parc ornithologique Terres d'Oiseaux**
- Gestion de la réserve naturelle de la faune et de la flore typiques des marais, ouverte au public (Port des Callonges).
 - Organisation d'activités découverte, tout public.



CENTRE D'ENSEIGNEMENTS ARTISTIQUES DE L'ESTUAIRE (CEAE)

- Enseignements musicaux variés, accessibles à tous. Cours particuliers et collectifs pour enfants, jeunes et adultes.
- Intervention dans les écoles du territoire de la CCE.



VIE ASSOCIATIVE

- Traitement des dossiers de demande de subvention.
- Prêt de matériel.
- Accompagnement administratif.
- Aide à la réalisation de projets.



COMMUNICATION

- Information des habitants et des entreprises sur les services proposés par la collectivité.
- Valorisation et promotion des actions et projets du territoire pour renforcer son attractivité.
- Organisation d'événements sur le territoire comme la Fête de l'Asperge du Blayais.



ADMINISTRATION GÉNÉRALE

- Préparation et exécution du budget.
- Administration de l'ensemble des projets et actions de la CCE.
- Préparation et suivi des décisions du Conseil communautaire.
- Gestion des ressources humaines.
- Gestion de la commande publique.

La CCE est chargée de la coordination et de la mise en oeuvre du programme LEADER pour le Territoire de la Haute Gironde.



LEADER

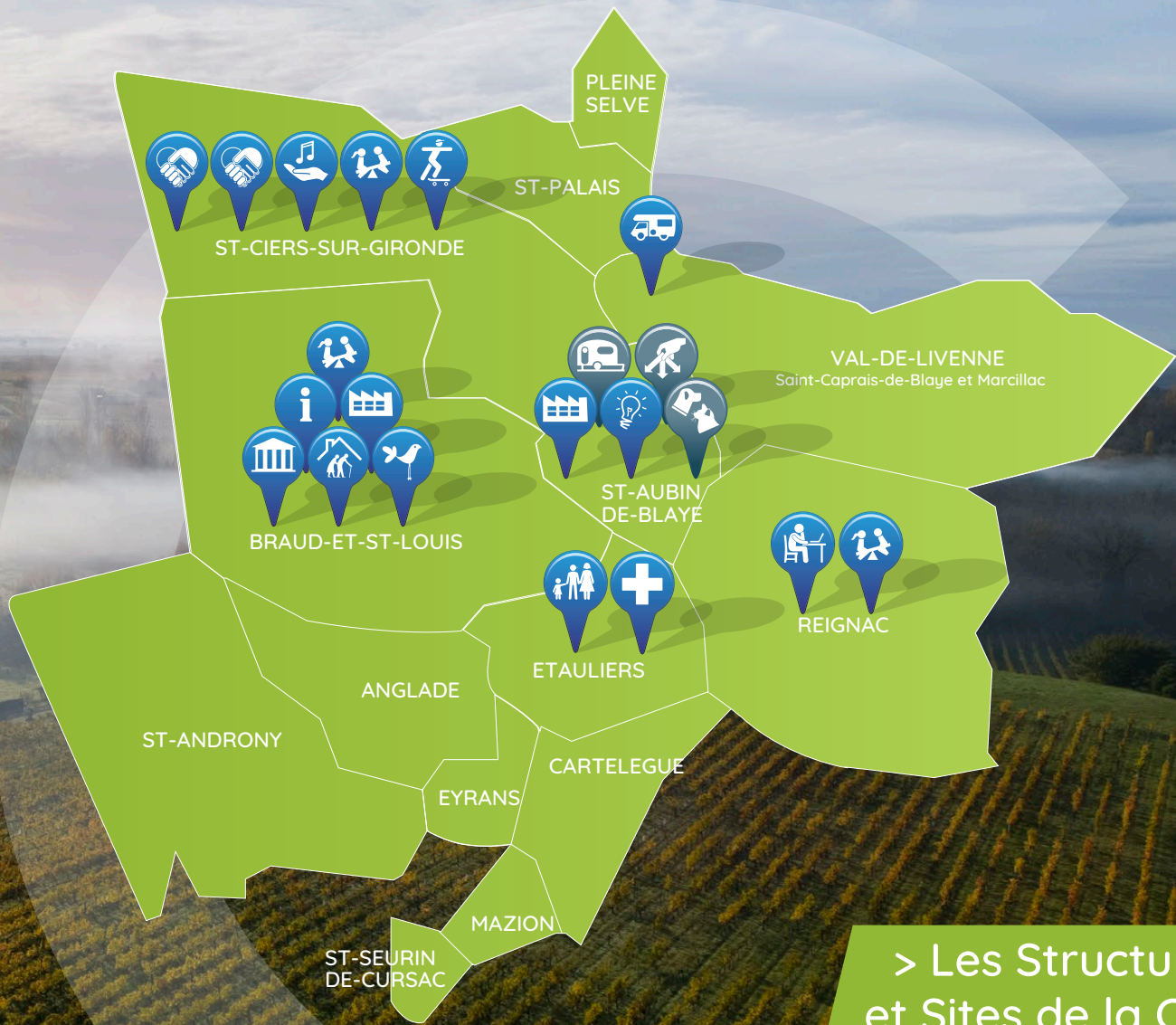
- L'Union Européenne soutient la démarche de développement rural du territoire de la Haute Gironde à travers un accompagnement technique et financier aux projets répondant aux priorités définies localement pour la période 2014-2022 (tourisme, culture, patrimoine, agriculture, transition énergétique et écologique).



SERVICES DÉLÉGUÉS

La CCE a fait le choix de déléguer certains services pour en optimiser la qualité.

- La collecte et la valorisation des déchets produits par les habitants sont assurées par le **Smicval** (Syndicat intercommunal de collecte et de valorisation des déchets du Libournais Haute Gironde).
- La gestion de l'aire des gens du voyage.
- La fourrière animale.



> Les Structures et Sites de la CCE



CCE (Siège)



Maison de l'enfant et de la famille (MEF)



• Maison des services au public
• Centre intercommunal d'action sociale (CIAS)



Résidence autonomie Lucien Boutrit



Centres de loisirs (ALSH)



Structure jeunesse « Point accueil jeunes » (PAJ)



Parc ornithologique « Terres d'Oiseaux »



Office de tourisme



Centre d'enseignements artistiques de l'Estuaire (CEAE)



Centre de formation multimétiers (CFM)



L'AGORA : Espace des entrepreneurs



Parc économique « Gironde Synergies » et zones d'activités



Maison intercommunale de santé



Aire de camping-cars



Aire d'accueil des gens du voyage*



Fourrière animale*



Déchetterie*

*Services délégués

VOS CONTACTS

COMMUNAUTÉ DE COMMUNES DE L'ESTUAIRE (siège)

38 avenue de la République - 33820 Braud et Saint-Louis
Tél. : 05 57 42 61 99 - www.cc-estuaire.fr - contact@cc-estuaire.fr

Horaires d'ouverture

Lundi au jeudi : 9h-12h30, 13h30-17h
Vendredi : 9h-12h30, 13h30-16h

L'AGORA - Espace des entrepreneurs

- **Service de développement économique**
- **Pépinière et espace de coworking**

Parc économique Gironde Synergies
Saint-Aubin-de-Blaye
05 57 42 75 60
www.gironde-synergies.fr
www.pepiniere-hotel-entreprises.fr
www.agora-hautegironde.fr
agora@cc-estuaire.fr

ENFANCE JEUNESSE FAMILLE

38, avenue de la République
Braud-et-Saint-Louis
05 57 42 61 99

- **Maison de l'enfant et de la famille**

15 chemin de Furet - Étauliers
05 57 32 62 99

- **Crèche et halte-garderie**

« l'Arche Bleue » - 05 57 64 59 60
creche.cce@wanadoo.fr

- **Relais assistance maternelle (RAM)** - 05 57 32 62 99
ram@cc-estuaire.fr

Nouvelle adresse à partir d'Octobre 2020

- **ALSH (Centre de loisirs)**
- **Point accueil jeunes (PAJ)**

57, avenue de la République
Braud-et-Saint-Louis
05 57 32 79 81
alsh@cc-estuaire.fr
jeunesse@cc-estuaire.fr

VIE ASSOCIATIVE

38, avenue de la République
Braud-et-Saint-Louis
05 57 42 61 99
Laurent.darquey@cc-estuaire.fr

SOLIDARITÉ - CIAS

- **Maison des services au public (MSAP)**

17, avenue André Lafon
Saint-Ciers-sur-Gironde
05 57 32 66 99
msap@cc-estuaire.fr

- **Service d'aide et d'accompagnement à domicile (SAAD)**

17, avenue André Lafon
Saint-Ciers-sur-Gironde
05 57 32 66 99
saad@cc-estuaire.fr

- **Service action sociale et insertion (SASI)**

86, avenue de la République
Saint-Ciers-sur-Gironde
05 57 32 66 99
accueil.cias@cc-estuaire.fr

- **Résidence autonomie Lucien Boutrit**

Chemin du Pinier
Braud-et-Saint-Louis
05 57 32 66 69
residence.autonomie@cc-estuaire.fr

EMPLOI - FORMATION

- **Centre de formation multimétiers (CFM)**

3, le grand verger - Reignac
05 57 42 66 22
cfm@cc-estuaire.fr
www.cfm-haute-gironde.fr

- **Service emploi**

3, le grand verger - Reignac
05 57 42 66 22
emploi@cc-estuaire.fr

EAU, ENVIRONNEMENT ET ASSAINISSEMENT

38, avenue de la République
Braud-et-Saint-Louis
05 57 42 61 99
natura2000@cc-estuaire.fr
technicien.riviere@cc-estuaire.fr
spanc@cc-estuaire.fr

TOURISME

2, les Nouvelles Possessions
Braud-et-Saint-Louis

- **Office de Tourisme**

05 57 32 88 88
contact@cc-estuaire.fr
www.estuaire-tourisme.fr

- **Terres d'Oiseaux**

05 57 32 88 80
contact@terresdoiseaux.fr
www.terresdoiseaux.fr

HABITAT- URBANISME

38, avenue de la République
Braud-et-Saint-Louis
05 57 42 61 99
cyril.grenier@cc-estuaire.fr

DÉVELOPPEMENT DURABLE

38, avenue de la République
Braud-et-Saint-Louis
05 57 42 61 99
agenda21@cc-estuaire.fr

LEADER HAUTE GIRONDE

38, avenue de la République
Braud-et-Saint-Louis
05 57 42 61 99

- **GAL LEADER du Pays de la Haute-Gironde**

38, avenue de la République
Braud-et-Saint-Louis
05 57 42 61 99
leader@cc-estuaire.fr

TECHNIQUE

38, avenue de la République
Braud-et-Saint-Louis
05 57 42 61 99
technique@cc-estuaire.fr

CENTRE D'ENSEIGNEMENTS ARTISTIQUES DE L'ESTUAIRE (CEAE)

4, place du 11 Novembre 1918
Saint-Ciers-sur-Gironde
05 57 32 51 76
ceae@cc-estuaire.fr
www.centre-artistique-estuaire.fr

ADMINISTRATION GÉNÉRALE ET COMMUNICATION

38, avenue de la République
Braud-et-Saint-Louis
05 57 42 61 99
contact@cc-estuaire.fr
communication@cc-estuaire.fr

MAISON INTERCOMMUNALE DE SANTÉ
Chemin de Furet
Lieu dit Guimberteau
33820 Etauliers
05 64 37 29 05

SMICVAL

8, route de la pinère
Saint-Denis-de-Pile
05 57 84 74 00
contact@smicval.fr
www.smicval.fr