



Reignac, le 26 octobre 2022

DOSSIER DE PRESSE

SMICVAL MARKET SOLIDAIRE ESTUAIRE

Quand le réemploi, le don et le recyclage permettent la création d'emplois solidaires

Sur la zone d'activités Gironde Synergies de la Communauté de communes de l'Estuaire, à Reignac, un nouvel équipement comprenant notamment un SMICVAL MARKET (SMK) sera ouvert aux professionnels et aux particuliers en 2024. Mené en collaboration entre la CCE et le SMICVAL du Libournais Haute Gironde, ce projet d'environ 4,2 millions € s'inspirera directement du SMICVAL MARKET de Vayres mais améliorera le modèle en y associant des espaces de développement d'activités créatrices d'emplois en réemployant les ressources du SMK. Cet espace pourra offrir des conditions d'accueil adaptées à une Entreprise à But d'Emploi dans le cadre du dispositif Territoire zéro chômage longue durée (TZCLD).

Un Smicval Market pour déposer et/ou prendre des objets ou des matériaux ; une maison des objets, un espace de sensibilisation aux pratiques durables pouvant accueillir du public, des animations ; une boutique et des ateliers de réparations et de réemploi

Contacts presse

- SMICVAL
- CDC ESTUAIRE

Karine Pain : ☎06 73 90 51 63 / ✉ karine.pain@smicval.fr

Arnaud Piat : ☎06 46 59 55 07 / ✉ arnaud.piat@cc-estuaire.fr

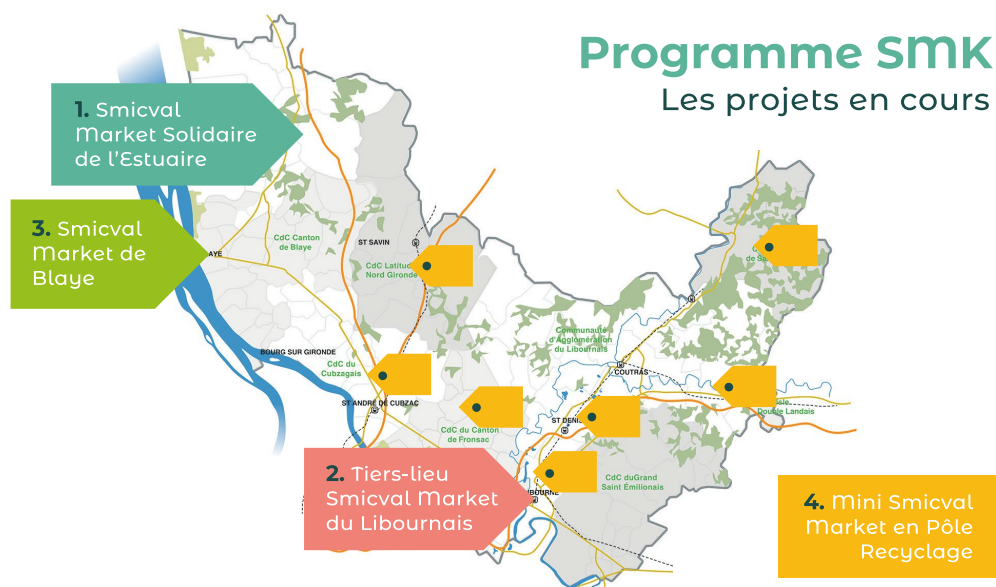
(meubles, informatique, électroménagers) sur un terrain de 10 000 m² dont 1200 m² de bâtiments.

Côté Smicval

Cette nouvelle génération d'équipements innovants obéit à 2 mots d'ordre : **Adaptation** et **Proximité**.

Pour Sylvain Guinaudie, président du SMICVAL, « nous collectons encore 609 kilos de déchets par habitant chaque année sur le territoire, c'est trop ! La nouvelle génération de SMICVAL MARKET est mise en œuvre pour amplifier notre action et accélérer l'atteinte de notre objectif de territoire zéro déchets. Cette gamme est encore plus créatrice de services aux habitants et de liens sociaux. Mise en œuvre en partenariat avec les collectivités locales, elle propose des espaces différents adaptés aux besoins du terrain, avec un éventail de solutions concrètes facilitant le réemploi. »

Concrètement, il s'agit de construire et d'exploiter pas moins de **dix nouveaux équipements diversifiés et territorialisés** !



Un territoire zéro déchet : oui, c'est possible !

« Depuis plusieurs années, le SMICVAL est convaincu que le modèle actuel est à bout de souffle et qu'une prise de conscience suivie d'une mobilisation générale est nécessaire pour réduire massivement la quantité de déchets, avec un but final : parvenir à un nouveau modèle de service public intégré à la vie quotidienne et économiquement, socialement et environnementalement viable».

Contacts presse

- SMICVAL
- CDC ESTUAIRE

Karine Pain : ☎06 73 90 51 63 / ✉ karine.pain@smicval.fr
Arnaud Piat : ☎06 46 59 55 07 / ✉ arnaud.piat@cc-estuaire.fr

"le meilleur déchet est celui que l'on ne produit pas"

La vocation du SMICVAL est donc de mettre en œuvre une stratégie politique ambitieuse, avec un [projet de territoire « zéro waste »](#) (zéro déchet) à l'horizon 2030 articulé autour du zéro gaspillage, de la préservation des ressources et de la sobriété.

⇒ Le programme des SMICVAL MARKET s'inscrit pleinement dans cette stratégie !

Zoom : Le SMICVAL MARKET de Vayres

Inauguré en 2017 et bien identifié sur le territoire, le SMICVAL MARKET de Vayres est bien plus qu'un équipement supplémentaire de gestion des déchets : c'est un outil innovant qui incite et facilite le changement de regard et de comportement sur les déchets. Reprenant les [codes de la grande distribution](#) (rayons, signalétique, caddies, chef de rayon, logisticien...), il fonctionne sur le modèle d'un [supermarché « inversé »](#). Il n'y a rien à vendre ni à acheter : tout est à donner et/ou à prendre et il n'y a jamais de soldes, ni de black Friday, car tout est gratuit !

Et les résultats sont là :



Fort de ce succès, le moment est aujourd'hui venu de franchir une nouvelle étape : créer une nouvelle génération de SMICVAL MARKET qui sera déployée dans d'autres lieux du territoire.

Le SMICVAL en bref

Le SMICVAL est un syndicat intercommunal qui regroupe 137 communes pour 210 000 habitants répartis sur 2 000 km².

Doté d'un budget annuel d'environ 44 millions €, employant + de 300 agents, il assure pour le compte de ses communes adhérentes la collecte et le traitement des déchets ménagers (609 kg de déchets par an et par habitant).



Contacts presse

- SMICVAL
- CDC ESTUAIRE

Karine Pain : ☎06 73 90 51 63 / ✉ karine.pain@smicval.fr
Arnaud Piat : ☎06 46 59 55 07 / ✉ arnaud.piat@cc-estuaire.fr

Côté CCE : le SMICVAL MARKET Solidaire de l'Estuaire

L'intention :

Dans le cadre du projet de territoire de la CCE « l'Estuaire 2032 », un focus particulier est donné à ce projet dans l'Ambition 1 « Favoriser la vitalité économique du territoire en s'appuyant sur son identité ».

Ainsi, afin de soutenir la création d'emplois non délocalisables, de proposer aux habitants du territoire des nouvelles activités de services en lien avec la consommation responsable et un espace de sensibilisation aux pratiques durables, la CCE souhaite développer un « Pôle du réemploi solidaire ».

Ce pôle accueillera des activités de réemploi, réparation et démantèlement portées par des entreprises engagées dans une démarche d'économie circulaire et d'insertion par l'activité en utilisant les ressources en matériaux et matériels émanant du SMICVAL MARKET.

Emploi et solidarité : un espace pour développer de l'emploi

Une étude de faisabilité menée dans le cadre de la démarche « Territoire Zéro Chômage de Longue Durée », a permis de définir des modèles économiques d'activités liées au réemploi viables et pertinents à développer sur notre territoire par des Entreprises à But d'Emploi (EBE) ou des Entreprises d'Insertion par l'Activité professionnelle. La rentabilité de ces activités est accentuée par la proximité du pôle recyclage « SMICVAL MARKET » facilitant les flux matières.

La mise en œuvre de ces activités pourrait créer 25 emplois dans les 5 ans.

Concrètement, le bâtiment solidaire c'est quoi ?

Le bâtiment accueillera des activités portées par des structures d'insertion et/ou par des EBE,

- Du réemploi de bois, de la réparation d'électroménagers et du démantèlement informatique dans les 3 ateliers à disposition,
- Un magasin de matériaux solidaire pour alimenter les chantiers d'amélioration de l'habitat.
- Une vitrine commerciale dédiée à la présentation des objets remis en état pour une mise en vente directe, ouverte et accessible à tous les publics.
- Une outillthèque permettant le prêt d'outils pour une réparation in situ.
- Un espace atelier/exposition dédié à la sensibilisation des citoyens consommateurs ; son programme pédagogique sera axé sur les bonnes pratiques en matière d'achats, de mobilité, de santé, de sobriété énergétique, d'alimentation, de production de déchets...

Contacts presse

- SMICVAL
- CDC ESTUAIRE

Karine Pain : ☎06 73 90 51 63 / ✉ karine.pain@smicval.fr
Arnaud Piat : ☎06 46 59 55 07 / ✉ arnaud.piat@cc-estuaire.fr

La CCE va lancer un appel à manifestation d'intérêt auprès des Entreprises et associations d'insertion pour leur proposer de louer ces espaces pour y développer des activités d'insertion par le réemploi.

Un projet collaboratif

Ce projet présente un caractère innovant puisqu'il associe deux entités publiques dans la construction d'un projet commun.

Le principe de détourner les déchets apportés par les usagers du Smicval Market pour alimenter les ateliers hébergés par le bâtiment de la CCE est facilité par la connexion des espaces.

Les interactions entre les 2 bâtiments entraînent la mutualisation des espaces, tant dans une perspective de réduction des coûts d'investissement que de praticité pour les usagers et les agents.

Elus et agents des deux entités ont donc travaillé ensemble à la définition commune de leurs besoins et aux impacts attendus :

Environnementaux : Réduction d'environ 40 % des tonnages de déchets enfoui.

Changement du comportement des habitants

Réduction de la production de déchets de 30% par le réemploi de ceux-ci

Ils ont choisi ensemble une maîtrise d'œuvre commune pour bâtir cet espace, « BYAA Architecture » basé à Libourne qui a réalisé le premier SMK à Vayres.

Ecoconstruction : Réutilisation des matériaux dans la construction des bâtiments

Dans un souci de cohérence avec le projet global, le Smicval Market Solidaire de l'Estuaire intègrera des matériaux réutilisés dans la construction du bâtiment.

Grâce à un bureau d'étude spécialisé dans le réemploi de matériaux de construction, nous avons pu identifier un gisement de bâti voués à la démolition et dans un état plus que convenable.

Pour ce projet, nous avons récupéré un ensemble de cloisons modulaires, sanitaires, châssis vitrés, interrupteurs et surplus de revêtements muraux et de sols voués à devenir des déchets. Ils seront intégrés à la construction du projet dès la phase étude permettant ainsi d'éviter la consommation inutile en lien avec notre stratégie de réduction de déchets.

Nos partenaires financiers :

Ce projet de 4.2 M d'euros bénéficie du soutien financier de l'Europe (LEADER), de l'Etat (DETR), de la Région Nouvelle Aquitaine et du Département de la Gironde.

Calendrier de réalisation

Le site sera livré en cours d'année 2024

Contact presse

- SMICVAL
- CDC ESTUAIRE

Karine Pain : ☎06 73 90 51 63 / ✉ karine.pain@smicval.fr

Arnaud Piat : ☎06 46 59 55 07 / ✉ arnaud.piat@cc-estuaire.fr

