



Comité de pilotage Natura 2000

le 10/12/2025 à Braud-et-Saint-Louis



La Nouvelle-Aquitaine et L'Europe
agissent ensemble pour votre territoire



01 Rappel sur l'outil Natura 2000

02 Bilan de la l'animation 2025

03 Prévisionnel 2026

04 Eléments proposés à la validation du COFIL

01

Rappel sur l'outil Natura 2000

Animation de deux sites Natura 2000

**DIRECTIVE
HABITATS
FAUNE
FLORE**

**ZSC : Zone Spéciale de
Conservation**
(périmètre vert)

Elle concerne les habitats
et les espèces animales et
végétales d'intérêt
communautaire



**DIRECTIVE
OISEAUX**

**ZPS : Zone de Protection
Spéciale**
(périmètre bleu)

Concerne les oiseaux
d'intérêt communautaire



Animation de deux sites Natura 2000

**DIRECTIVE
HABITATS
FAUNE
FLORE**

**ZSC : Zone Spéciale de
Conservation**
(périmètre vert)

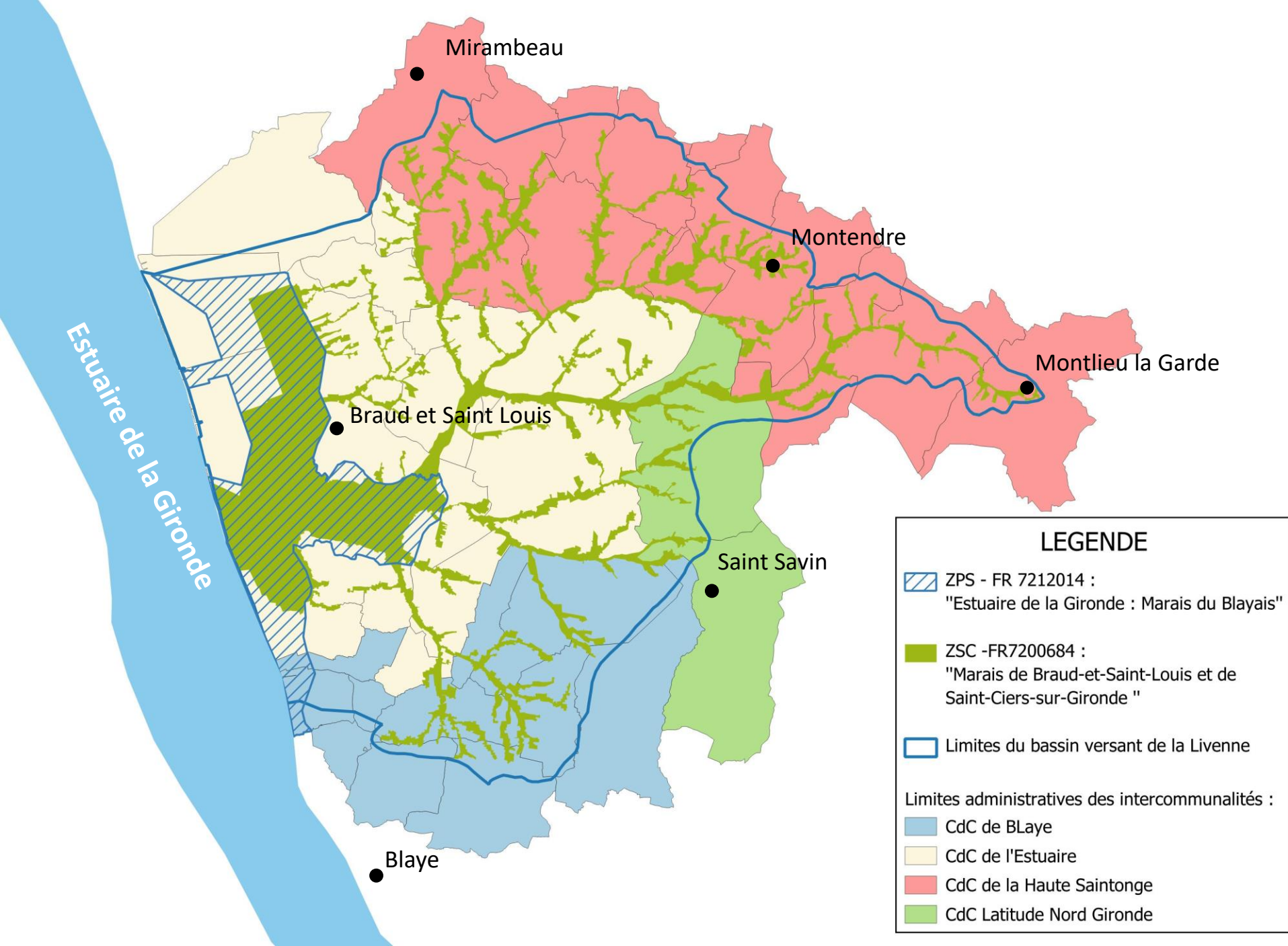
Elle concerne les habitats
et les espèces animales et
végétales d'intérêt
communautaire

**DIRECTIVE
OISEAUX**

**ZPS : Zone de Protection
Spéciale**
(périmètre bleu)

Concerne les oiseaux
d'intérêt communautaire





ESPECES ANIMALES d'intérêt communautaire :

- 21 espèces d'oiseaux (annexe I)
- 3 espèces de mammifères
- 3 espèces d'insectes
- 4 espèces de poissons

ESPECES VEGETALES d'intérêt communautaire :

- 3 protégées au plan national
- 3 protégées au plan régional
- 1 protégée au plan départemental

HABITATS d'intérêt communautaire:

- 7 habitats d'intérêt communautaire
- 18 habitats d'espèces



Instances référentes



Structure opératrice désignée :



Cadre réglementaire
Evaluation des
incidences Natura
2000

Animation du Document
d'Objectifs, **DOCOB**

Animation du Comité de
Pilotage, **COPIL**

- ✓ 4 objectifs principaux
- ✓ 38 fiches actions

**Le DOCOB se
décline en 6
thématiques**

Gestion de l'eau et du réseau hydrographique

Gestion des habitats non agricoles et non forestiers

Gestion des espaces agricoles

Gestion des espaces forestiers

Information et communication

Suivi scientifique et évaluation des effets du DOCOB

02

Bilan de l'animation 2025 Période d'animation triennale 2024 à 2026

Animation de la démarche

- Suivi des procédures d'évaluations des incidences
- Réflexion sur la procédure de révision du DOCOB

Suivi des actions de contractualisation

- Charte Natura 2000
- Contrat Natura 2000
- Animation de la campagne MAEC 2025

Actions de sensibilisation

- Gazette Natura 2000 et articles de presse
- Sorties Natura 2000
- Ciné-débat
- Capsule vidéo

Suivis scientifiques

- Vison d'Europe

02

Bilan de l'animation 2025

Période d'animation triennale 2024 à 2026



La Charte Natura 2000

Le Contrat Natura 2000

Les Mesures Agro-Environnementales et Climatiques

Le dispositif d'évaluation des incidences

La dotation "aménités rurales "

Les outils de sensibilisation

Les études et inventaires naturalistes



POUR QUI: Propriétaires / Collectivités / ayants droits hors SAU

POUR QUOI : Reconnaissance des pratiques / Exonération de taxe foncière

DUREE : 5 ans d'engagement

	2021	2022	2023	2024	2025
Surfaces engagées	+12,3 7 ha	-	+6,5 ha +0,6 ha	+938 ha	+14,9 ha
Projets validés	3	-	1	-	3
Projets en cours	-	1	2	1	1
Renouvellement	-	-	-	1	-

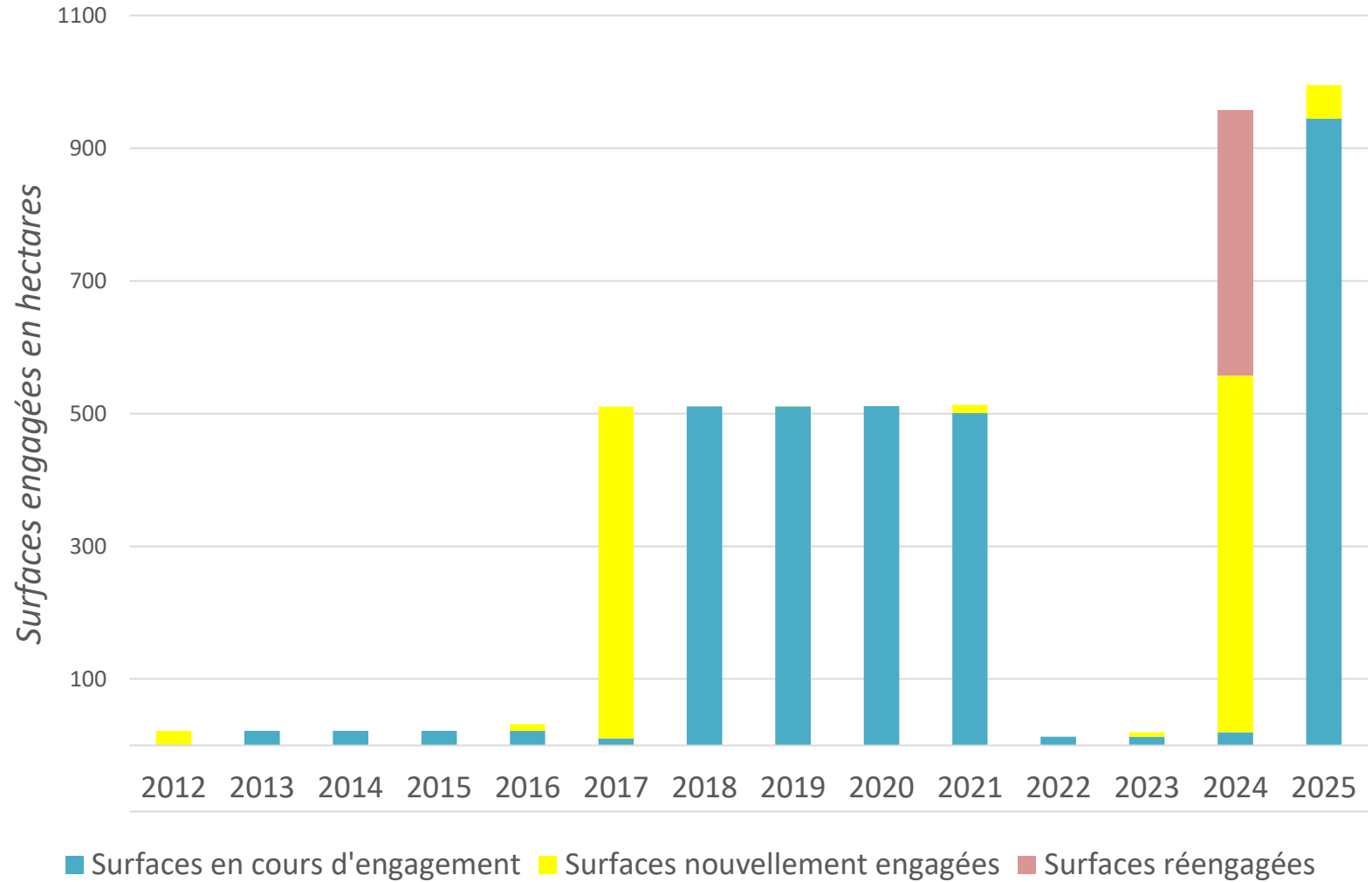
BILAN

Chiffres 2025

3 nouvelles chartes :
Particuliers

Une charte en préparation :
Commune de Braud-et-Saint-Louis

Habitats: *boisements alluviaux, ripisylves, pairies, plans d'eau, ...*



02

Bilan de l'animation 2025

Période d'animation triennale 2024 à 2026



La Charte Natura 2000

Le Contrat Natura 2000

Les Mesures Agro-Environnementales et Climatiques

Le dispositif d'évaluation des incidences

La dotation "aménités rurales "

Les outils de sensibilisation

Les études et inventaires naturalistes



POUR QUI: Propriétaires / Collectivités / ayants droits hors SAU

POUR QUOI : Financement des opérations de restauration/ gestion

DUREE : 5 ans d'engagement

	2021	2022	2023	2024	2025
Surfaces engagées	9,62 ha	-	5,5 ha	-	4,2
Projets validés	3	-	1	-	1
Projets en cours	-	-	1	-	1

BILAN

Chiffres 2025

Pas de contrat arrivant à échéance en 2025

1 contrat en cours jusqu'en 2027

1 contrat sélectionné dans le cadre de l'AAP 2025

1 projet à l'étude (particulier)



Fauche TARDIVE avec exportation



Equipements pastoraux



Suppression d'espèces invasives



Suivi vison d'Amérique

02

Bilan de l'animation 2025

Période d'animation triennale 2024 à 2026



La Charte Natura 2000

Le Contrat Natura 2000

Les Mesures Agro-Environnementales et Climatiques

Le dispositif d'évaluation des incidences

La dotation "aménités rurales "

Les outils de sensibilisation

Les études et inventaires naturalistes

C'est quoi une MAEC ?



1

- ✓ *Un engagement volontaire*
- ✓ *Objectif de préserver ou d'améliorer les pratiques de gestion des milieux humides*

2

- ✓ *Au moins 50 % de la surface doit intégrer le périmètre Natura 2000 (PAEC)*
- ✓ *Respecter un cahier des charges MAEC*



Un engagement contractuel sur 5 ans



Une indemnité financière à l'hectare



Des enjeux environnementaux préservés

Liste des MAEC ouvertes sur le territoire :

	CODE	MAEC	€/ha/an
01	ROSE	Gestion des roselières	132 €
02	CIFF	Création de couverts d'intérêt faunistique et floristique favorables aux pollinisateurs	652 €
03	CPRA	Création de prairies	358 €
04	ESP 1 à 4	Protection des espèces (retard de fauche)	de 80 € à 250 €
05	OUV2	Maintien de l'ouverture des milieux	153 €
06	MHU1	Préservation des milieux humides	150 €
07	MHU2	Maintien de l'ouverture des milieux - amélioration de la gestion par pâturage	201 €
08	IAE	Entretien durable des infrastructures agro-écologiques Ligneux	0.8 € / ml
09	IAE	MAEC Biodiversité - Entretien durable des infrastructures agro-écologiques mares	62 € / mare

Bilan de la campagne MAEC 2025 :

MAEC 2025	Demandé	Accordé
Budget 2025	120 900 €	84 632 €* <i>*Dossiers en cours d'instruction</i>
Nombre de demandes	9 exploitations	XX*
Surfaces	103 ha	XX*



À noter, création de prairies sur 14 ha.

Organisation de la campagne 2026 :



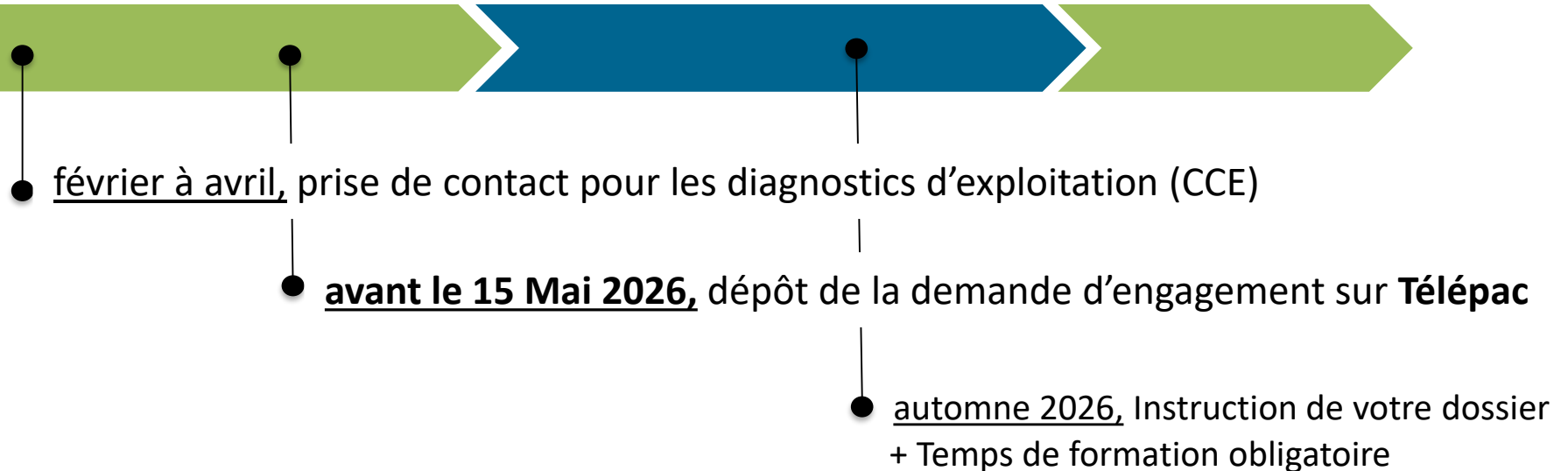
Phases préalables :

✓ Automne 2025 :

Réponse à l'AAP (chiffrage budgétaire)
✓ 54 901 € demandés pour 2026

✓ Hiver 2025 :

CRAEC (communication de l'enveloppe
réservataire allouée au territoire)



02

Bilan de l'animation 2025

Période d'animation triennale 2024 à 2026



La Charte Natura 2000

Le Contrat Natura 2000

Les Mesures Agro-Environnementales et Climatiques

Le dispositif d'évaluation des incidences

La dotation "aménités rurales "

Les outils de sensibilisation

Les études et inventaires naturalistes

Article L 414-4 du code de l'environnement :

« tout projet, lorsqu'il est susceptible d'affecter de manière significative un site Natura 2000, doit faire l'objet d'une évaluation d'incidences au regard des objectifs de conservation du site »



- Est-ce que le projet porte atteinte aux objectifs de conservation du site Natura 2000 ?
- Est-ce que le projet peut être adapté ?

Exemple de projets concernés par cette réglementation :

- Retournement de prairies permanentes,
- Plantation d'un premier boisement,
- Projet d'urbanisme,
- Création d'un chemin ou sentier,
- ...

02

Bilan de l'animation 2025

Période d'animation triennale 2024 à 2026



La Charte Natura 2000

Le Contrat Natura 2000

Les Mesures Agro-Environnementales et Climatiques

Le dispositif d'évaluation des incidences

La dotation "aménités rurales "

Les outils de sensibilisation

Les études et inventaires naturalistes

Article 243 de la loi de finances (2024) :

“Dotation d’un montant total de 100 millions d’euros en 2024 est destinée, en métropole, aux communes caractérisées comme rurales, au sens de l’Institut national de la statistique et des études économiques et, dans les départements et régions d’outre-mer, aux communes de moins de 10 000 habitants, sous réserve du respect de conditions de superficie des communes, dont le territoire doit comprendre pour une proportion significative une aire protégée ou jouxter une aire marine protégée.”



- Sur le territoire, **10 communes** ont pu en bénéficier (2025).
- Montant total des dotations accordées localement : **145 204 €**.
- Projets financés : plantation de haies, élaboration d’un plan de gestion sur des espaces naturels, actions de gestion,...

02

Bilan de l'animation 2025

Période d'animation triennale 2024 à 2026



La Charte Natura 2000

Le Contrat Natura 2000

Les Mesures Agro-Environnementales et Climatiques

Le dispositif d'évaluation des incidences

La dotation "aménités rurales "

Les outils de sensibilisation

Les études et inventaires naturalistes

Page internet sur le site de la CCE

<https://www.cc-estuaire.fr/>



Revue annuelle "la Gazette Natura 2000"



Articles dans la presse locale

SUD OUEST

HAUTE GIRONDE

Les sorties Natura 2000

- ✓ **4 sorties** proposées tout au long de l'année pour découvrir le site Natura 2000.
- ✓ **2025 : 13 participants**



LES 4 FANTASTIQUES DE LA NATURE !

AQUAMAN À LA TOURBIÈRE DE DONNEZAC
Qu'est-ce qu'une Tourbière ? La commune de Donnezac abrite une zone humide remarquable. Venez découvrir ce milieu naturel et les drôles d'espèces qu'il abrite : plantes carnivores, tortue, ...

LE 23/03 à 14H30

SWAMPMAN AU MARAIS DE LA VERGNE
Connaissez-vous le Marais de la Vergne ? Au départ d'Etauliers, cette balade naturaliste vous mènera au cœur du marais pour découvrir les habitats naturels et les espèces d'oiseaux qu'il abrite ...

LE 09/05 à 14H30

FALCONMAN EN VOL AU-DESSUS DES MARAIS
Avez-vous déjà observé un rapace ? Au départ de la commune de Saint-Androny, venez observer la grande diversité de rapaces dans le ciel des marais.

LE 10/07 à 14H30

BATMAN APERÇU SOUS L'ÉCLUSE DU PASSAGE
Avez-vous déjà observé ou écouté les chauves-souris ? Rendez-vous au Passage, commune d'Anglade, pour le comptage annuel d'une colonie de chauves-souris !

LE 24/08 à 20H00

TERRES d'OISEAUX

La Nouvelle-Aquitaine et l'Europe

INSCRIPTIONS au : 05.57.32.88.80 / contact@terresdoiseaux.fr

Les cinés-débats

- ✓ 6 projections proposées tout au long de l'année pour découvrir le site Natura 2000.
- ✓ 2025 : 150 participants



Votre territoire, vos histoires !
Découvrez des documentaires surprenants dans les cinémas près de chez vous !

Cinéma Nature 2025




- 

Les veilleurs de tourbières
7 février 2025 - 18h00
Montendre - Cinéma Andronis
- 

Sauvons le vison d'Europe
10 avril 2025 - 18h30
Blaye - Le Zoetrope
- 

La loutre en toute intimité
14 mai 2025 - 18h30
St Christoly de Blaye - Salle Vox
- 

La rivière
18 septembre 2025 - 18h30
St Ciers sur Gironde - Le Trianon
- 

Dans la peau d'une tortue
3 octobre 2025 - 18h30
St André de Cubzac - Villamonciné
- 

A tous les étages
"Paysages et bocages"
28 novembre 2025 - 18h30
Blaye - Le Zoetrope











GRATUIT - Sur inscription

Flasher le QR code ou rendez-vous sur
<https://www.cc-estuaire.fr/cine-nature/>





Cofinancé par l'Union européenne





La capsule vidéo – A la découverte du bassin versant de la Livenne



02

Bilan de l'animation 2025

Période d'animation triennale 2024 à 2026



La Charte Natura 2000

Le Contrat Natura 2000

Les Mesures Agro-Environnementales et Climatiques

Le dispositif d'évaluation des incidences

La dotation "aménités rurales "

Les outils de sensibilisation

Les études et inventaires naturalistes

2025

Inventaire « Vison d'Europe» avec le GREGE et OFB (AAP Région NA 2024)

Évaluation de la biodiversité en petits mammifères patrimoniaux dans les marais de la rive droite de l'Estuaire de la Gironde



© GREGE

GREGE



© CCE

© GREGE

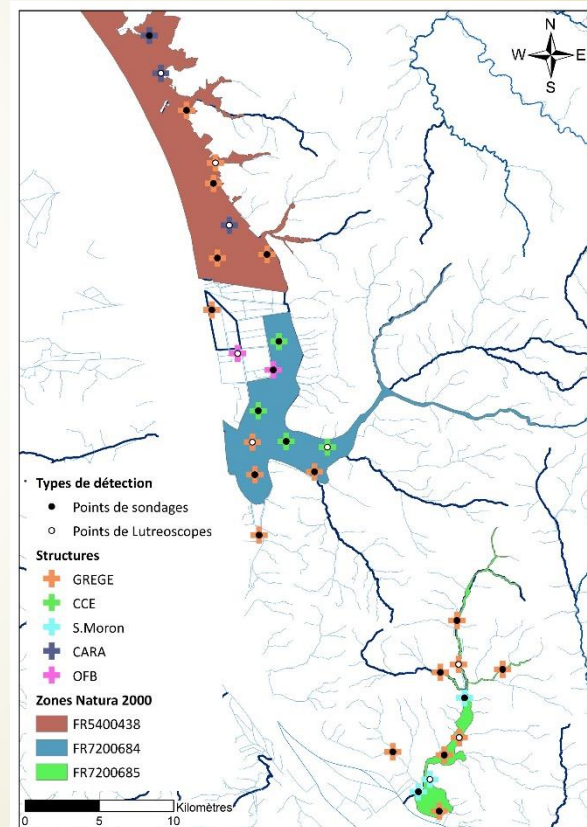
Appel à projet 2024 « Etudes et suivis scientifiques Natura 2000 »

Trois sites Natura 2000

- **FR5400438** → Marais et falaises des Côteaux de Gironde
- **FR7200684** → Marais de Braud-et-Saint-Louis et de Saint-Ciers-sur-Gironde
- **FR7200685** → Vallée et palus du Moron

Quatre partenaires terrain

- Communauté de Commune de l'Estuaire
- Syndicat du Moron
- Communauté d'Agglomération Royan Atlantique
- Office Française de la Biodiversité



Le Vison d'Europe



Attention aux erreurs d'identification



Le Vison d'Europe



Cours d'eau forestiers



Boisements inondables



Marais ouverts



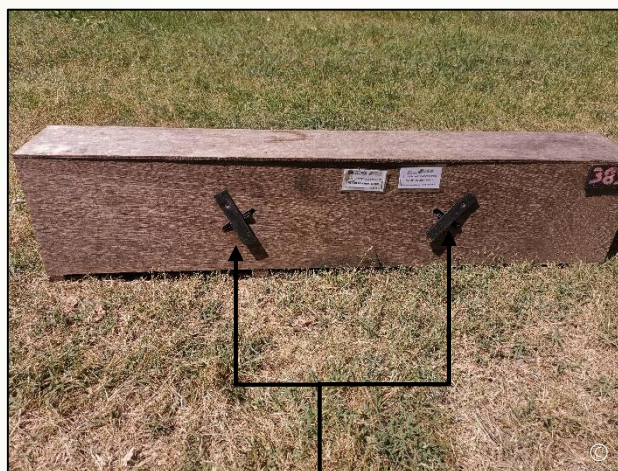
Prairies humides



Cours d'eau agricoles

Présentation du matériel

Tunnels à empreintes et à poils



Plaquettes à poils

Feutrine encrée

Papier révélateur

Présentation du matériel

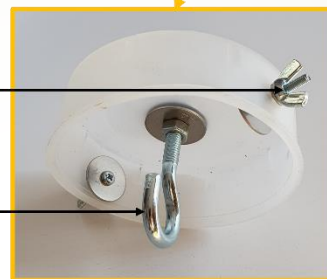
Piquets à poils



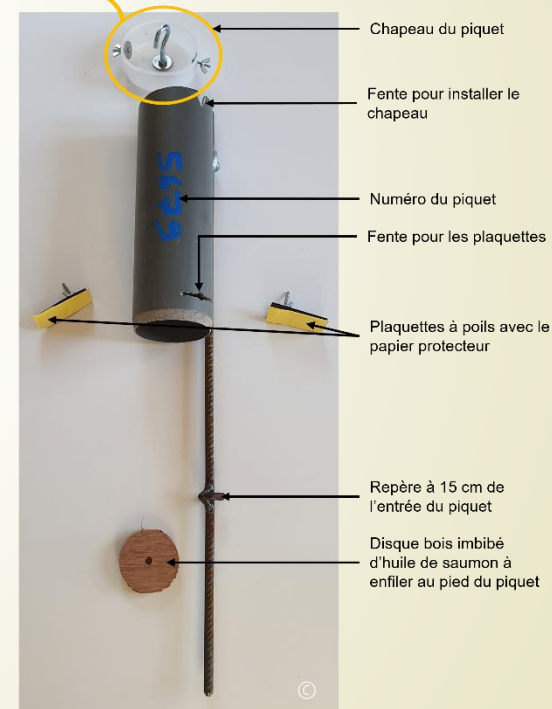
GREGE

Papillon pour serrer le
chapeau au piquet

Crochet pour accrocher le
morceau de poulet



GREGE



GREGE

Présentation du matériel

Pièges-photographiques



GREGE



©



©

GREGE



©

GREGE



©

GREGE

Présentation du matériel

Lutrescope



Fente pour la plaquette

Entrée de la boîte



Protocoles d'inventaires

Protocole par « sondage »

Pose de 30 matériels de détection indirecte sur 3 à 5 km² de marais durant 2 semaines (2 sessions):

- 13 tunnels à empreintes et à poils
- 15 piquets à poils
- 2 pièges-photographiques



Protocole par « lutreoscopes »

Pose de 5 lutreoscopes sur une station :

- 1 lutreoscope (boîte en bois)
- 1 piège-photographique visant le lutreoscope

Contrôle mensuel pendant 1 an



Protocoles d'inventaires

Structures	Nombre de stations de détection indirectes	Nombre de sondages	Nombre de stations Lutrescopes	Nombre de Lutrescopes
GREGE	14	28	4	20
CCE	3	6	1	5
Syndicat du Moron	2	4	1	5
CARA	1	2	2	10
OFB	1	2	1	5
TOTAL	21	42	9	45

Détection par Lutreoscope

5 espèces de Mustélidés détectées :



Belette



Martre



Loutre



Fouine



Blaireau

Autres mammifères :



Genette



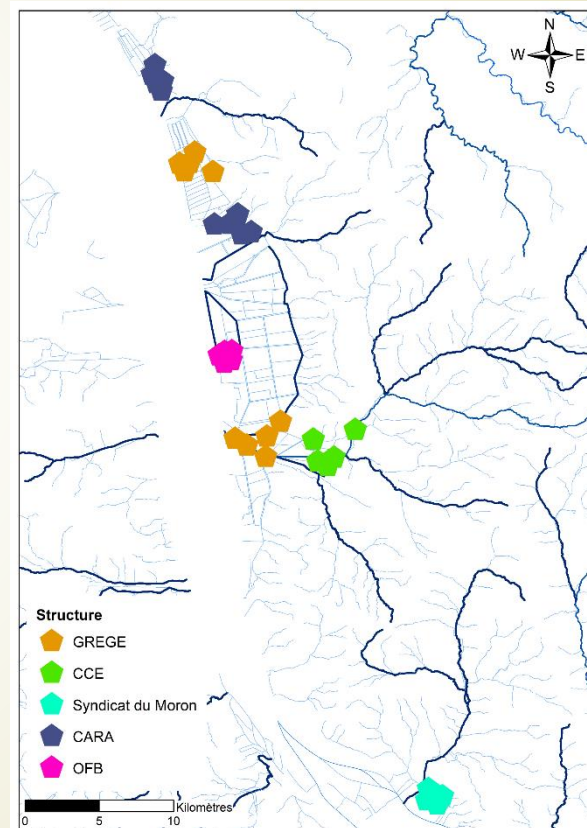
Renard



Hérisson



Ecreuil



Détection par sondages



Loutre



Genette



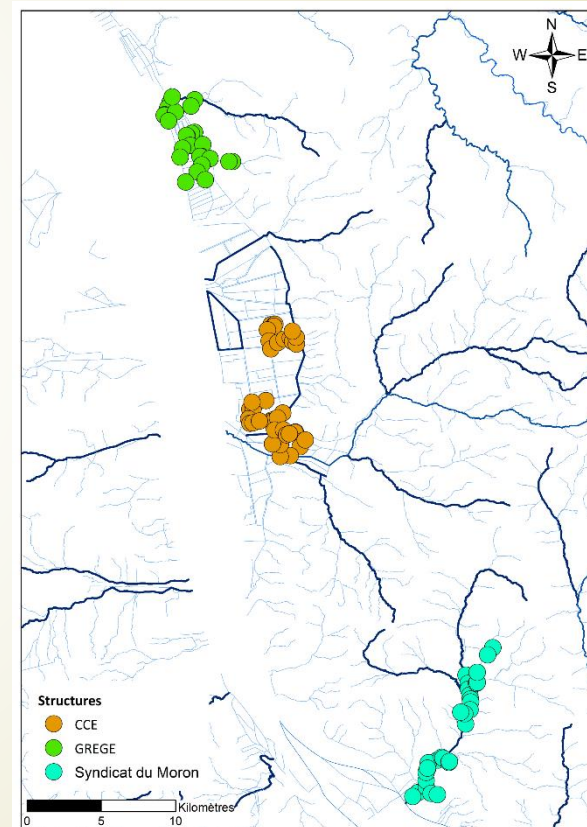
Martre



Renard



Empreintes de **Belette**





Merci de
votre
attention

03

Prévisionnel 2026

Animation de la démarche

- Suivi des procédures d'évaluations des incidences
- **Suivi de l'étude de révision de la cartographie des habitats**
- Mise à jour : FSD, DOCOB, ...

Suivi des actions de contractualisation

- Charte Natura 2000
- Contrat Natura 2000 (+ accompagnement des communes)
- Animation de la campagne MAEC

Action de sensibilisation

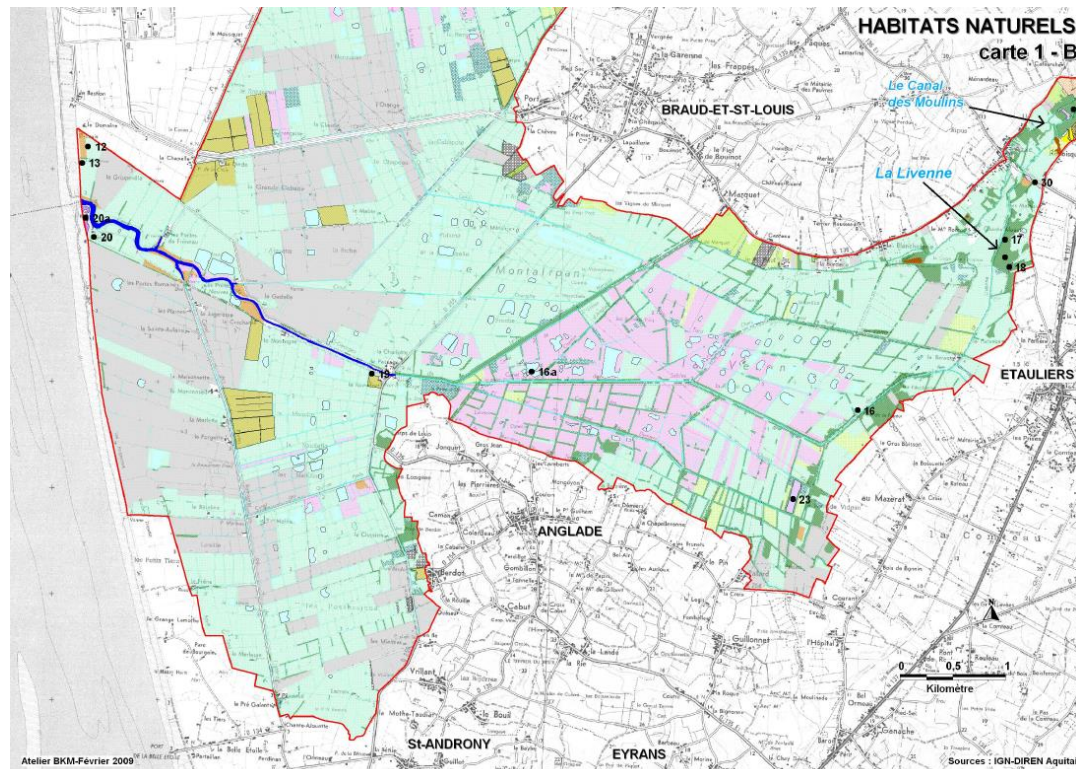
- Gazette Natura 2000 et articles de presse
- **Kit pédagogique « Enquête de découvertes »**
- **Sorties découvertes (prestataire)**
- **Cinés-débats (5/6 projections) – financement AEAG**

Suivis scientifiques

- **Vison d'Europe**
- **Suivi de l'impact des pratiques MAEC**
- **Projet « Une chouette, un village » - LPO**
- Autres opportunités à saisir



- Marché très technique, sans retour d'expérience sur le renouvellement de la cartographie
- Offres incohérentes : marché non valable
- Annuler le marché et le relancer en janvier 2026
- Question des financements : marché prévu jusqu'en 2028



Projet « Une Chouette, un village »

Yohan CHARBONNIER – Ligue pour la Protection des Oiseaux

■ Présentation succincte du projet



Une chouette, un village

NOUS AVONS INSTALLÉ UN NICHOR
DANS NOS BÂTIMENTS !



Projet soutenu par l'Office Français de la Biodiversité et la Française des Jeux
dans le cadre du jeu de grattage Mission Nature, ainsi que par la Fondation Crédit Mutuel Alliance Fédérale.

Co-financé par
RÉPUBLIQUE FRANÇAISE
Ministère de l'Écologie
Développement
Durable
et
Transition
Énergétique

OFB
OFFICE FRANÇAIS DE LA
BIODIVERSITÉ

FDJ
UNITED

MISSION
NATURE

Fondation
Crédit Mutuel
Alliance Fédérale

Projet « Une Chouette, un village »

Yohan CHARBONNIER – Ligue pour la Protection des Oiseaux

■ Importance du suivi :

- ✓ 87 000 couples en France
- ✓ Population en déclin
- ✓ 150 000 individus / an victime de collision routière
- ✓ 4 000 proies/an/couple



Projet « Une Chouette, un village »

Yohan CHARBONNIER – Ligue pour la Protection des Oiseaux

- Importance du suivi :



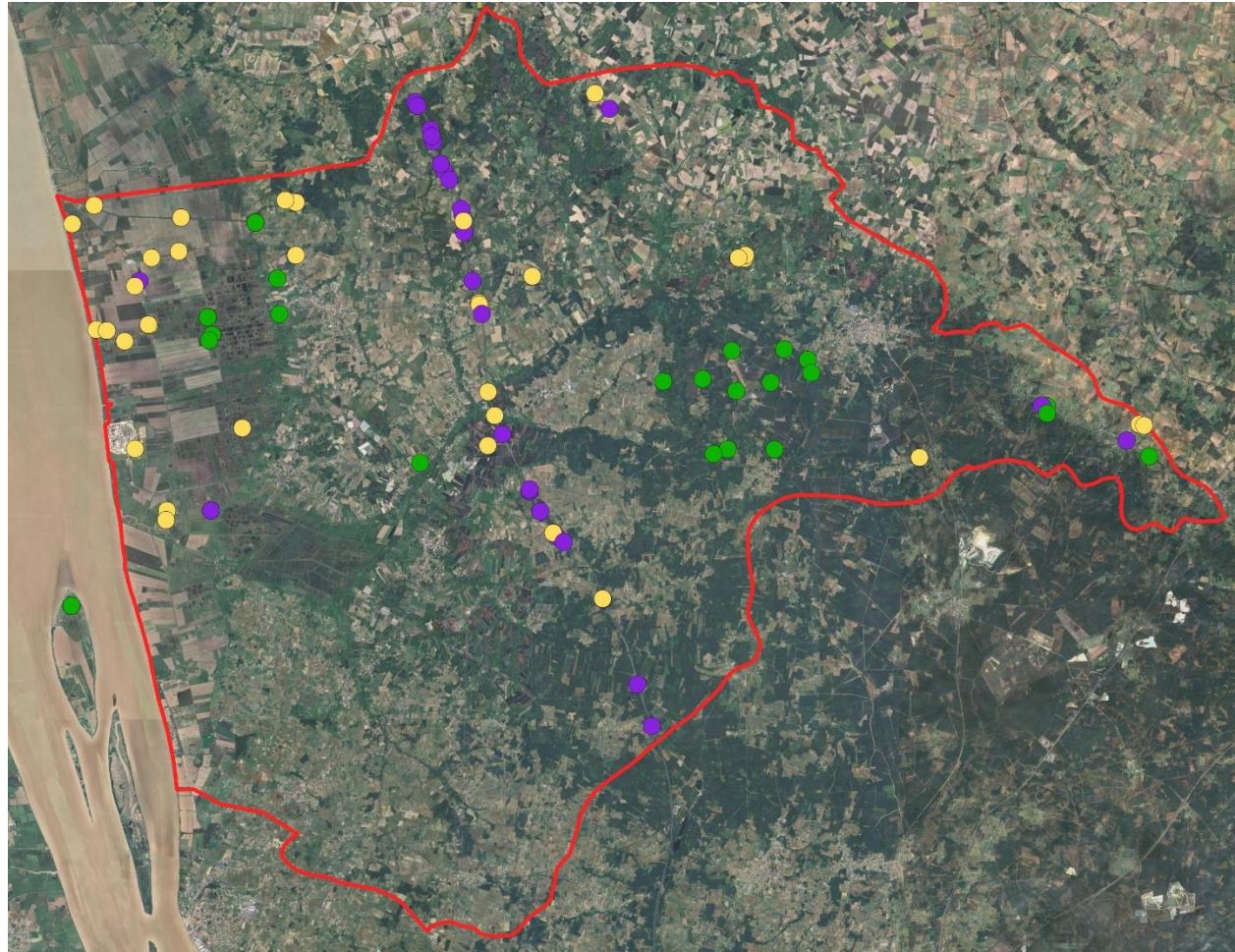
■ Choix du territoire :

Legende

Périmètre Bassin versant Livenne

Effraie des clochers

- Présence
- Reproduction
- Mortalité



■ Rôle des communes :

- ✓ Accès aux bâtiments publics
- ✓ Soutient par les employés communaux et utilisation des nacelles
- ✓ Communication avec les habitants
- ✓ Facilitation vis-à-vis des agriculteurs/agricultrices
- ✓ Mise à disposition de salles pour les animations
- ✓ Mise en contact et soutien avec les écoles



05 **Éléments proposés à la validation du COPIL**

Les éléments suivants sont soumis à validation par le Comité de Pilotage :

- ☐ Validation du bilan d'animation 2025
- ☐ Validation de la programmation prévisionnelle 2026

Merci pour votre écoute !

Lisa MAC DONALD
Chargée de mission Natura 2000
lisa.mac-donald@cc-estuaire.fr
Tél. 07.78.47.66.37

Communauté de Communes de l'Estuaire
38 avenue de la République
33820 Braud-et-Saint-Louis
www.cc-estuaire.fr