

GUIDE DES SERVICES AUX HABITANTS



WEB



RETROUVEZ-NOUS SUR

Une question, des réponses

GUIDE DES SERVICES AUX HABITANTS



La CCE, c'est du Service Public de proximité !

Il est faux de dire qu'il n'y a pas ou plus de service public dans nos campagnes. Nous avons tous les services, ils sont assurés ici par la Communauté des communes de l'Estuaire, créés par et pour les 14 communes qui composent cette collectivité.

Crèche, Guichet unique, Petite enfance, Centre de Loisirs pour les plus jeunes, Centre de Formation Multimétiers pour les jeunes, Service Emploi et Service Insertion, accompagnement à la création d'entreprise, Service de maintien à domicile, Transport à la demande, Portage de repas à domicile, Résidence Autonomie sont autant de services du quotidien dont chacun d'entre nous peut bénéficier.

Dans notre Maison des Services au Public que nous agrandissons à Saint-Ciers-sur-Gironde pour vous y accueillir dans de parfaites conditions, vous trouverez toujours et encore plus d'accompagnements à toutes les démarches administratives (retraite, impôts, carte grise par exemple), mais aussi les nombreuses permanences de nos partenaires.

Certains services autrefois assurés par l'Etat, n'ont pas disparus, ils sont aujourd'hui assurés par la CCE, dans un seul et même lieu,

sous la bannière « France Services », rendus par des agents de notre collectivité formés à cet effet et particulièrement compétents.

Ce guide va vous aider à identifier le bon service, la bonne personne pour répondre à vos questions et vous accompagner au quotidien.

14 COMMUNES

à votre service

16 099 habitants (INSEE 2022)

Anglade
Braud-et-Saint-Louis
Cartelègue
Etauliers
Eyrans
Mazion
Pleine Selve
Reignac
Saint-Androny
Saint-Aubin-de-Blaye
Saint-Ciers-sur-Gironde
Saint-Palais
Saint-Seurin-de-Cursac
Val-de-Livenne



Sommaire

LES SERVICES DE VOTRE CCE
LES SERVICES DE NOS PARTENAIRES

page 4 - 5

page 6 - 7

Démarches administratives et numériques

Accès aux droits, démarches numériques

page 8

Enfance, Jeunesse, Famille

Aide à la parentalité, Aide à la scolarité, Mode de garde, Accès aux droits, Santé, accompagnement

page 10

Emploi, Formation, Apprentissage

Aide à la recherche d'emploi, apprentissage, formation, insertion

page 12

Développement économique

Aide à la création d'entreprise, Aide au développement et à l'implantation

page 14

Transport et Mobilité

Aide à la mobilité, Accès aux droits

page 16

Séniors

Accès aux droits, Perte d'autonomie, Mobilité, Lieux de vie

page 18

Santé

Aide à domicile, Transport vers le soin, Emploi adapté, Aide financière, Accès aux soins, Santé mentale, Victimes de Violences Intra-Familiales (VIF)

page 22

Logement et habitat

Sans Domicile Fixe (SDF), Recherche de logement, Charges financières, Travaux, Litiges

page 26

Aide sociale et vie quotidienne

Précarité, Soutien

page 28



Directrice de publication : Lydia Héraud
Responsable de la rédaction : Sylvie Martin
Coordination, rédaction et conception :
Service communication CCE

Crédits photos : Philippe Castex, Adobe Stock, CCE
Édition janvier 2026



les SERVICES de votre CCE

(COMMUNAUTÉ DE COMMUNES DE L'ESTUAIRE)



MAISON DES SERVICES AU PUBLIC & ESPACE FRANCE SERVICES

17, Avenue André Lafon
33820 Saint-Ciers-sur-Gironde
05 57 32 66 99

franceservices-stciers@cc-estuaire.fr

SERVICE ACTION SOCIALE INSERTION

05 57 32 43 31
sasi@cc-estuaire.fr



RÉSIDENCE AUTONOMIE LUCIEN BOUTRIT

5, chemin du Pinier
33820 Braud-et-Saint-Louis
05 57 32 66 69

residence.autonomie@cc-estuaire.fr



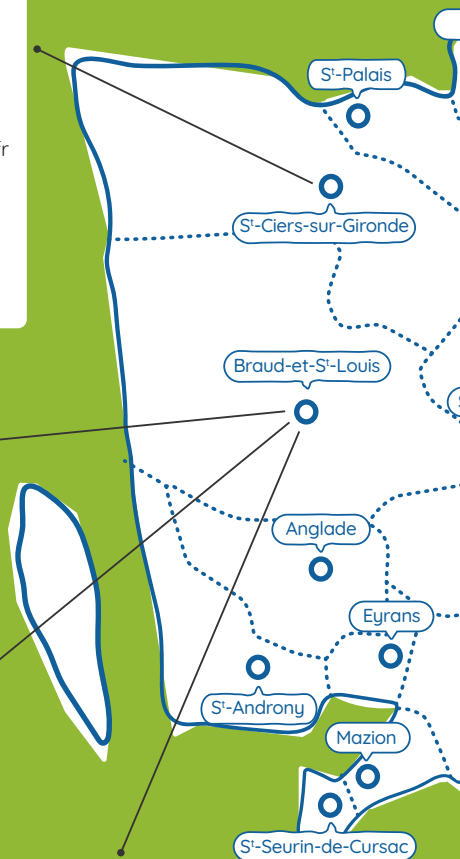
LA CHRYSALIDE ALSH & PÔLE ADO

57, avenue de la République
33820 Braud-et-Saint-Louis
05 57 32 79 81
alsh@cc-estuaire.fr
jeunesse@cc-estuaire.fr



SIÈGE ADMINISTRATIF

38, avenue de la République
33820 Braud-et-Saint-Louis
05 57 42 61 99
contact@cc-estuaire.fr



L'AGORA, ESPACE DES ENTREPRENEURS

Parc Economique Gironde
Synergies
Bâtiments A, B et C
33820 Saint-Aubin-de-Blaye
05 57 42 75 60
agora@cc-estuaire.fr
www.agora-haute-gironde.fr

L'AGORA

Espace des entrepreneurs
de la Haute Gironde

Retrouvez-nous sur
www.cc-estuaire.fr



EMPLOI & INSERTION PRO.

SERVICE EMPLOI & INSERTION PRO.

3, chemin du Grand Verger
33860 Reignac
05 57 42 66 20
emploi@cc-estuaire.fr

CENTRE DE FORMATION MULTIMÉTIERS

3, chemin du Grand Verger
33860 Reignac
05 57 42 66 22
accueil.cfm@cc-estuaire.fr
www.cfm-haute-gironde.fr



CFA ESTUAIRE Commerce Gestion Management

3, chemin du Grand Verger
33860 Reignac
05 57 42 66 22
apprentissage@cc-estuaire.fr
www.cfm-haute-gironde.fr



CRÈCHE HALTE-GARDERIE & RELAIS PETITE ENFANCE

Maison de l'Enfant et
de la Famille

15 chemin de Furet - 33820 Etauliers
05 57 32 62 99
rpe@cc-estuaire.fr



les SERVICES de nos PARTENAIRES



ASSOCIATION LARPE : L'AIDE À LA RELATION PARENT-ENFANT

Permanence à la Maison de l'Enfant
et de la Famille
15 Chemin de Furet - 33820 Etauliers
05 57 32 62 99
larpe@agep.asso.fr



MISSION LOCALE HAUTE-GIRONDE

Place Gresilier
33390 Blaye
05 57 42 89 75
accueil@mlhautegironde.org



INSERT' SCOOT

05 57 42 89 75
accueil@mlhautegironde.org



CLLAJ DE LA HAUTE GIRONDE

05 57 42 89 75
contact@mlhautegironde.com



CAISSE D'ALLOCATIONS FAMILIALES (CAF) DE LA GIRONDE

32 30
www.caf.fr



MUTUALITÉ SOCIALE AGRICOLE (MSA)

125 Rue de l'hôpital
33390 Blaye
05 57 94 08 83
www.msa33.fr



FRANCE TRAVAIL

(ancien pôle emploi)
14 Rue Adelaïde Hautval
33390 Blaye
39 49



URSSAF SERVICE CESU

0 806 802 378



FRANCE EMPLOI DOMICILE BORDEAUX (FEPEM)



15 bis Place des Quinconces
33000 Bordeaux
09 70 51 50 50

VIA TRAJECTOIRE

<https://trajectoire.sante-ra.fr>



ASSOCIATION DÉPARTEMENTALE POUR L'INFORMATION SUR LE LOGEMENT (ADIL)

Permanences à l'Espace France Services
17 Avenue André Lafon,
33820 Saint-Ciers-sur-Gironde
05 57 32 66 99
05 57 10 59 43
franceservices-stciers@cc-estuaire.fr



LES EPICIERS DE L'ESTUAIRE

Hôtel de ville
32 Av. de la République
33820 Saint-Ciers-sur-Gironde
07 67 42 52 79
lesepiciersdelestuaire@gmail.com



WIMOOV

05 56 33 28 69
haute-gironde@wimoov.org



AMSAD HG

131 rue Marjolleau
33920 Saint-Savin
06 19 65 05 54
letraitunion@amsad33.fr



RÉGION NOUVELLE-AQUITAINE

14 Rue François de Sourcis
33 077 Bordeaux Cedex
0970 870 870



DÉPARTEMENT DE LA GIRONDE

1 Esplanade Charles de Gaulle
CS 71223
33 074 Bordeaux Cedex
05 56 99 66 99



FRANCE RÉNOV ICARE PLATEFORME DE L'HABITAT HAUTE GIRONDE

365 avenue Boucicaut
33240 Saint-André-de-Cubzac
05 24 73 86 22
icare@grand-cubzaguais.fr
www.allo-habitat-haute-gironde.fr



ALLO HABITAT

365 avenue Boucicaut
33240 Saint-André-de-Cubzac
05 57 58 67 17 ou 06 75 24 09 09



LE SECOURS POPULAIRE

58 avenue de la république
33820 Saint-Ciers-sur-Gironde
05 57 32 79 55
secourspopulaire_saintciers@orange.fr



LES RESTOS DU CŒUR

2 rue Saint Aulaire
33390 Blaye
05 57 42 84 54
ad33.blaye@restosducoeur.org



LES CHAMPS DU POSSIBLE

6 Bis Route de St Savin
33820 Étauliers
07 84 31 10 57
contact@leschampsdupossible.ovh



GDAR DE L'ESTUAIRE

Mairie, 87 Rue Simone Veil,
33860 Val-de-Livenne
07 88 10 70 61
06 77 01 94 40
gdar.estuaire@gmail.com



CONTRAT LOCAL DE SANTÉ

1, place de l'église
33 920 Saint-Christoly-de-Blaye
melissamathe.cls@gmail.com



MAISON DU DÉPARTEMENT DES SOLIDARITÉ (MDS) ET PROTECTION MATERNELLE ET INFANTILE (PMI)

2 Rue de la libération
33390 Blaye
05 57 42 02 28
mdsi-blaye@gironde.fr



FRANCE ALZHEIMER GIRONDE

52 Rue des Treuils
33800 Bordeaux Cedex
06 89 42 10 92
francealzheimer@gmail.com



CAISSE ASSURANCE RETRAITE ET SANTÉ AU TRAVAIL (CARSAT) 39 60

contact@carsat-aquitaine.fr



POINT ACCUEIL ÉCOUTE SANTÉ JEUNES (PAESJ)

17 rue Saint Simon
33390 Blaye
06 08 00 08 60 ou 05 57 42 89 75
accueil@mlhautegironde.org



CENTRE MEDICO PSYCHOLOGIQUE (CMP)

Saint-André-de-Cubzac
05 57 43 04 99
solidarite-hautegironde@gironde.fr



CENTRE MEDICO PSYCHOLOGIQUE (CMP)

Blaye
05 57 42 83 34
solidarite-hautegironde@gironde.fr



MAISON DES ADOLESCENTS

Bordeaux
05 56 38 48 65
maisondesadolescents33@gmail.com



VICT'AID - AIDE AUX VICTIMES 05 56 01 28 69



PALAIS DES LOUVES

70 avenue de la république
33820 Saint-Ciers-sur-Gironde
09 73 35 50 92
contact@lepalaisdeslouves.org



PERMANENCE D'ACCÈS AUX SOINS (PASS) CENTRE HOSPITALIER DE BLAYE 05 57 33 46 59



Démarches administratives & numériques

ACCÈS AUX DROITS - DÉMARCHES NUMÉRIQUES



J'ai besoin d'aide pour une démarche administrative, sur internet, pour accéder à mes droits, où me faire aider ?

La maison des services aux publics de Saint-Ciers-sur-Gironde met à votre disposition un espace France Services pour vous faire aider dans toutes vos démarches.

- **LA MAISON DES SERVICES AU PUBLIC** - page 4
Espace France Services



J'ai besoin d'aide pour une démarche sociale.

Différentes aides vous sont proposées selon vos besoins : une écoute, une évaluation sociale, un parcours d'accompagnement, un soutien dans vos démarches.

- **LE SERVICE ACTION SOCIALE ET INSERTION (SASI)** - page 5



J'ai besoin d'aide pour ma pré-demande papier identité (CNI, passeport) ou pour remplir ma déclaration d'impôts, à qui puis-je m'adresser ?

Votre Espace France Services peut vous accompagner pour réaliser toutes vos démarches et déclaration en ligne.

Toutes les informations sur le site de l'état : <https://passeport.ants.gouv.fr/> ou sur www.impots.gouv.fr

- **LA MAISON DES SERVICES AU PUBLIC** - page 4
Espace France Services

Toutes les coordonnées
en pages 4-5 et 6-7





Enfance Jeunesse Famille

AIDE À LA PARENTALITÉ



J'ai besoin de conseils et de soutien sur l'éducation de mon enfant.

Différents services peuvent répondre à votre besoin selon l'âge de vos enfants. Ils sont à votre écoute pour vous accompagner ou vous orienter. Ne pas rester seul(es) face à ses difficultés est déjà une première étape.

- **CRÈCHE HALTE-GARDERIE - RELAIS PETITE ENFANCE** - page 5
- **« LA CHRYSALIDE » ALSH & PÔLE ADO** - page 4
- **MAISON DES SERVICES AU PUBLIC** - page 4
Espace France Services
- **PMI DE BLAYE** - page 6
- **ASSOCIATION LARPE : L'AIDE À LA RELATION PARENT-ENFANT**
page 6

AIDE AUX JEUNES



J'ai moins de 25 ans et j'ai quitté le système scolaire, je cherche des aides pour rebondir et (me) sortir de cette situation.

La Mission Locale Haute Gironde peut vous venir en aide sur les différents domaines qu'elle couvre : insertion, emploi, santé, transports, logement jeunes (CLLAJ)...

- **LA MAISON DES SERVICES AU PUBLIC** - page 4
Espace France Services
- **MISSION LOCALE HAUTE-GIRONDE - BLAYE** - page 6

Toutes les coordonnées
en pages 4-5 et 6-7



J'ai besoin de faire garder mon enfant, quelles solutions existent ?

Sur le territoire de la Communauté de communes de l'Estuaire, différentes solutions de mode de garde vous sont proposées suivant l'âge de votre enfant : assistantes maternelles, crèche, Accueils de Loisirs Sans Hébergement (ALSH), accueil jeune... Pour plus d'informations et de renseignements, rendez-vous au Guichet Unique Mode d'Accueil pour les 0-3ans et à l'ALSH / Pôle ADOS « la Chrysalide » pour les 3 - 17 ans.

- **GUICHET UNIQUE MODE D'ACCUEIL CRÈCHE HALTE-GARDERIE - RPE** - page 5
- **« LA CHRYSALIDE » - ALSH & PÔLE ADO** - page 4

ACCÈS AUX DROITS



Comment connaître mes droits en tant que parent ? Mon enfant va rentrer à l'école, comment l'inscrire, à quoi ai-je droit ?

Selon votre régime, général ou agricole, la Caisse d'Allocations Familiales (CAF) de la Gironde ou la Mutualité Sociale Agricole (MSA) peuvent vous renseigner.

- **LA MAISON DES SERVICES AU PUBLIC** - page 4
Espace France Services
- **CAISSE D'ALLOCATIONS FAMILIALES (CAF) DE LA GIRONDE** - page 6
- **MUTUALITÉ SOCIALE AGRICOLE (MSA) - BLAYE** - page 6





Emploi, Formation & Apprentissage

EMPLOI

J'ai besoin d'aide dans mes démarches de recherche d'emploi, qui peut m'aider ?

Particulier, vous recherchez un emploi sur le territoire, le service emploi de la CCE est là pour vous accompagner dans vos démarches.
Professionnel, la CCE vous aide dans vos démarches de recrutement.

- **LE SERVICE EMPLOI & INSERTION PRO. DE LA CCE** - page 5
- **FRANCE TRAVAIL** - page 7
- **MISSION LOCALE HAUTE-GIRONDE - BLAYE** - page 7

Je suis jeune et je cherche un emploi saisonnier, à qui dois-je m'adresser ?

Chaque année la Communauté de communes soutient les jeunes dans la poursuite de leurs études. A partir de 17 ans, les étudiants peuvent postuler à un emploi saisonnier pour la période estivale au sein de la collectivité.

- **SERVICE EMPLOI & INSERTION PRO. DE LA CCE** - page 5
- **SIEGE ADMINISTRATIF DE LA CCE - SERVICE RESSOURCES HUMAINES** - page 4

APPRENTISSAGE

Je recherche un contrat d'apprentissage.

La CCE dispose d'un Centre de formation multimétiers (CFM) véritable plate-forme de services pour faciliter l'accès à la formation professionnelle.
Son objectif est de permettre aux entreprises, aux jeunes et adultes de la Haute Gironde de trouver, près de chez eux, une formation de qualité tournée vers l'emploi.
La Mission locale peut également vous accompagner dans vos démarches.

- **CENTRE DE FORMATION MULTIMÉTIERS DE LA HAUTE-GIRONDE** - page 5
- **MISSION LOCALE HAUTE-GIRONDE - BLAYE** - page 7



FORMATION



Je voudrais passer le BAFA, comment m'inscrire ? A quel âge ? Est-ce qu'on peut m'aider à le financer ?

Sur notre territoire, la Mission Locale, la CAF et le Service Enfance Jeunesse Famille de la CCE peuvent vous aider et vous renseigner.

- « LA CHRYSALIDE » - ALSH & PÔLE ADO - page 4
- MISSION LOCALE HAUTE-GIRONDE - BLAYE - page 7
- CAISSE D'ALLOCATIONS FAMILIALES (CAF) DE LA GIRONDE - page 7



Je souhaite me reconvertir, je recherche une formation et/ou une solution de financement.

Vous recherchez une formation, vous souhaitez entreprendre une démarche de reconversion, le service emploi de la CCE est présent pour vous accompagner.

- SERVICE EMPLOI & INSERTION PRO. DE LA CCE - page 5

Toutes les coordonnées
en pages 4-5 et 6-7

www.cc-estuaire.fr
rubrique emploi



cfm-haute-gironde.fr



Développement économique

AIDE A LA CREATION D'ENTREPRISE



J'ai un projet de création d'entreprise, qui peut m'aider ?

Soucieux de voir votre projet de création d'entreprise aboutir dans les bonnes conditions, le service de développement économique de la Communauté de communes de l'Estuaire vous propose un accompagnement en quatre temps :

- Un accompagnement individuel
- Un accompagnement collectif
- Des ateliers thématiques et formations
- Une mise en relation avec l'ensemble de nos partenaires

● **L'AGORA, ESPACE DES ENTREPRENEURS** - page 5



AIDE AU DEVELOPPEMENT, À L'IMPLANTATION



Je recherche un espace de coworking proche de mon logement.

L'espace de coworking de l'Agora offre un environnement de travail chaleureux qui permet à chacun de développer son activité et sa créativité dans une ambiance détendue et amicale.



Je recherche un local ou un terrain pour mon entreprise, qui peut m'accompagner ?

Le Parc Gironde Synergies c'est à la fois deux parcs dédiés à la vente et un éco-parc dédié à la location d'espaces de travail.

● **L'AGORA, ESPACE DES ENTREPRENEURS** - page 5

Toutes les coordonnées
en pages 4-5 et 6-7



www.agora-hautegironde.fr





Transport & Mobilités

TRANSPORT

? Comment peut-on se déplacer sur la CCE ?

Transport régional, réseau de bus

La Région met à disposition un certain nombre de lignes de bus pour sillonner le territoire, plus d'info sur :

<https://transports.nouvelle-aquitaine.fr>

Axe autoroutier et aire de covoiturage gratuite

L'axe de l'autoroute A10 vous propose un échangeur sortie N°38 à hauteur de Saint-Aubin-de-Blaye et une aire de covoiturage gratuite. Des solutions facilitantes existent permettant d'accéder à des réductions tarifaires sur l'autoroute A10 si vous êtes résident ou travaillez sur le territoire de la CCE.

<https://ulys.vinci-autoroutes.com/boutique/01-ambares-et-lagrange/>

MOBILITE

? Mon véhicule est en panne et je n'ai pas les moyens de le faire réparer, à qui puis-je m'adresser ?

Selon votre situation, vous pouvez être aidé pour supporter vos frais de réparation de véhicule. Pour cela, vous devez prendre rdv avec un travailleur social pour être accompagné à trouver des solutions. L'association Wimoov peut également vous accompagner dans vos difficultés de mobilité : diagnostic mobilité, formations, aides financières...

- **LE SERVICE ACTION SOCIALE ET INSERTION (SASI)** - page 5
- **WIMOOV** - page 6
- **MAISON DU DÉPARTEMENT DES SOLIDARITÉS (MDS)** - page 7

? Je n'ai plus de véhicule et souhaite être aidé(e) pour mes déplacements.

L'association Wimoov peut m'accompagner dans mes difficultés concernant la mobilité.

- **WIMOOV** - page 6
- **INSER' SCOOT** - page 6

Toutes les coordonnées
en pages 4-5 et 6-7



Je voudrais passer le permis, est-ce qu'on peut m'aider à le financer ?

Rapprochez-vous de la plateforme Mobilité : Wimoov.
Elles vous orientera vers le dispositif le plus adapté à votre situation.

● **WIMOOV** - page 4

TRANSPORT VERS LE SOIN



J'ai des rendez-vous médicaux importants et je n'ai pas de solution pour m'y rendre, à qui m'adresser ?

Le Réseau Santé Social de la Haute Gironde permet de bénéficier de transport vers le soin. Pour en faire la demande, vous pouvez contacter un travailleur social selon votre situation :

- **LE SERVICE ACTION SOCIALE ET INSERTION (SASI)** - (si pas d'enfants à charge) - page 5
- **MAISON DU DÉPARTEMENT DES SOLIDARITÉS (MDS)** - (si enfants à charge) - page 7
- **MUTUALITÉ SOCIALE AGRICOLE (MSA) - BLAYE** - (si exploitant agricole) - page 6

L'offre de transport à la demande peut répondre à votre situation si vous répondez aux critères d'accès. Cette prestation est proposée par la Région Nouvelle Aquitaine en partenariat avec la Communauté de communes de l'Estuaire. Un véhicule vient vous chercher à votre domicile et vous permet de rejoindre soit directement votre lieu de rdv, soit les services de proximité locaux, les gares, les arrêts de car du réseau.

Une inscription au service est nécessaire.

<https://transports.nouvelle-aquitaine.fr/transport-la-demande>



Le Transport à la Demande

sur la Communauté de communes de l'Estuaire





Séniors

ACCES AUX DROITS



Je pars à la retraite prochainement qui peut m'aider à faire le dossier ?

Votre caisse de retraite peut vous apporter des réponses en reprenant votre dossier avec vous.

- **LA MAISON DES SERVICES AU PUBLIC** - page 4
Espace France Services
- **CAISSE ASSURANCE RETRAITE ET SANTÉ AU TRAVAIL (CARSAT)** - page 6
- **MUTUALITÉ SOCIALE AGRICOLE (MSA) - BLAYE** - (si exploitant agricole) - page 6



Je souhaite remplir un dossier d'Allocation Personnalisée d'Autonomie (APA), qui peut m'aider ?

Le service du Département peut aider les personnes âgées dépendante via l'APA dont le dossier est à télécharger auprès du Conseil départemental de la Gironde. Vous pouvez solliciter l'aide du CIAS pour vous aider à le compléter en ligne ou en version papier.

- **LA MAISON DES SERVICES AU PUBLIC** - page 5
Espace France Services
- **MUTUALITÉ SOCIALE AGRICOLE (MSA) - BLAYE** - (si exploitant agricole) - page 6

PERTE D'AUTONOMIE



Je suis retraité(e) depuis peu, j'aimerais avoir une aide-ménagère, et je dispose de chèques prépayés, où dois-je m'adresser ?

En fonction de vos ressources, de votre âge et de votre perte d'autonomie, votre caisse de retraite principale peut participer au financement de votre plan d'accompagnement. Contacter Estuaire Services à Domicile pour vos 1^{ères} démarches pour vous faciliter les démarches.

- **ESTUAIRE SERVICE À DOMICILE (ESAD)** - page 4



J'emploie une personne à mon domicile en direct, comment la rémunérer ?

L'espace France services peut vous aider à effectuer vos premières commandes et déclarations en ligne de chèques Emploi-Service (CESU).

- **LA MAISON DES SERVICES AU PUBLIC** - page 4
Espace France Services
- **URSSAF SERVICE CESU** - page 6
- **FRANCE EMPLOI DOMICILE BORDEAUX (FEPEM)** - page 6

LIEU DE VIE



J'ai plus de 60 ans et souhaite vivre à la Résidence Autonomie, comment faire ?

Si vous êtes autonome dans votre quotidien et que vous cherchez un logement adapté; pour constituer un dossier de demande vous pouvez être aidé par la Résidence Autonomie Lucien Boutrit.

- **RÉSIDENTIE AUTONOMIE LUCIEN BOUTRIT** - page 4



Mes parents sont en difficulté au domicile, ils ne peuvent plus rester seuls, qui peut m'aider ?

Vous pouvez être aidé par le service d'aide à domicile de l'estuaire (ESAD) pour la prise en charge de vos parents à domicile.

- **ESTUAIRE SERVICE À DOMICILE (ESAD)** - page 4
- **DÉPARTEMENT DE LA GIRONDE** - page 7
- **VIA TRAJECTOIRE** - page 6



Mon parent a des troubles importants, il ne peut plus rester à la maison seul, qui peut m'accompagner pour une demande d'Ehpad ?

Pour être accompagné dans vos démarches, vous pouvez contacter l'espace France Services. Vous pouvez également vous tourner vers l'annuaire national des maisons de retraites Via trajectoire : portail d'orientation, de recherche et d'inscription en maison de retraite.

- **ESTUAIRE SERVICE À DOMICILE (ESAD)** - page 4
- **VIA TRAJECTOIRE** - page 6

Toutes les coordonnées
en pages 4-5 et 6-7



Mon parent ne peut plus rester seul au domicile et nous souhaitons installer une télésurveillance, à qui s'adresser ?

Pour être accompagné dans vos démarches, vous pouvez contacter le Service à Domicile :

- **ESTUAIRE SERVICE À DOMICILE (ESAD)** - page 4

AIDE A DOMICILE



Je sors de l'hôpital, je suis immobilisé(e), j'ai besoin d'aide pour préparer mes repas, ou j'ai besoin d'une aide pour me faire livrer mes repas à domicile, qui peut m'aider ?

Je suis dans l'incapacité temporaire ou définitive pour préparer mes repas lors de mon retour à la maison.

Une aide à domicile peut prendre le relais concernant la préparation, le service, le nettoyage et l'accompagnement aux courses.

- **ESTUAIRE SERVICE À DOMICILE (ESAD)** - page 4



Mon parent est adulte handicapé, qui peut l'aider, à qui je peux formuler une demande, à quoi ai-je droit ?

Vous pouvez formuler votre demande à la Maison Départementale des Personnes Handicapées (MDPH) directement via leur site:

<https://mdphenligne.cnsa.fr/>

Cependant, le service d'aide et d'accompagnement peut effectuer une première évaluation et vous guider vers le dispositif le plus adapté à votre situation.

- **LA MAISON DES SERVICES AU PUBLIC** - page 4
- **MAISON DÉPARTEMENTALE DES PERSONNES HANDICAPÉES** - page 7



Mon parent n'arrive plus à gérer ses formalités, faire ses choix, j'aimerais me renseigner sur les mesures de protection judiciaire, à qui puis-je m'adresser ?

Vous pouvez venir retirer de la documentation au sein de la Maison des Services au Public ou rencontrer un juriste pour répondre à vos questions.

<https://www.service-public.fr/particuliers/vosdroits/N155>

- LA MAISON DES SERVICES AU PUBLIC - page 4
- LE SERVICE ACTION SOCIALE ET INSERTION (SASI) - page 5



Je suis aidant au quotidien de mon conjoint atteint de la maladie d'Alzheimer qui peut m'aider ? Où trouver du répit ?

Être aidant d'un proche atteint de la maladie d'Alzheimer est une responsabilité exigeante qui peut nécessiter soutien et répit ; heureusement, il existe des ressources et des dispositifs pour vous accompagner et alléger votre quotidien.

- FRANCE ALZHEIMER GIRONDE - page 7
- AMSAD-HG - page 7





Santé

SANTÉ ACCOMPAGNEMENT



J'ai besoin de conseils sur la santé de mon enfant de moins de 6 ans ?

Les services de la PMI (Protection maternelle infantile) peuvent vous répondre lors de rendez-vous ou de consultations pédiatriques sur Saint-Ciers-sur-Gironde ou sur Etauliers.

- PROTECTION MATERNELLE INFANTILE - PMI DE BLAYE - page 7



J'ai besoin d'un psychologue pour mon enfant ou mon adolescent en difficulté.

Un psychologue accueille, écoute et oriente les jeunes au sein des antennes de la Mission Locale Haute Gironde en fonction des difficultés rencontrées. L'accueil est anonyme, gratuit et confidentiel.

- CENTRE MÉDICO PSYCHOLOGIQUE (CMP) SAINT-ANDRÉ-DE-CUBZAC - page 7
- POINT ACCUEIL ÉCOUTE SANTÉ JEUNES (PAESJ) - page 7
- CENTRE MÉDICO PSYCHOLOGIQUE (CMP) BLAYE - page 7
- MAISON DES ADOLESCENTS BORDEAUX - page 7

ACCES AUX SOINS



Je cherche un professionnel médical (médecin, spécialiste, infirmière) qui peut me renseigner ?

Un annuaire des différents professionnels de santé est disponible sur le site du Contrat Local de Santé (CLS) de la Haute Gironde : www.clshautegironde.fr

- RÉSEAU SANTÉ SOCIAL DE LA HAUTE-GIRONDE - page 7

Toutes les coordonnées
en pages 4-5 et 6-7



J'ai des problèmes de santé mais je n'ai pas de médecin, ni de carte vitale pour consulter. Qui peut me recevoir ?

La permanence d'accès aux soins (PASS) permet d'offrir aux personnes vulnérables un dispositif d'accueil, d'information, de prévention, d'orientation et de soins, avec une prise en charge simultanée, si besoin, des aspects sanitaires et sociaux.

- **LE SERVICE ACTION SOCIALE ET INSERTION (SASI)** - (si pas d'enfants mineur) - page 5
- **MAISON DU DÉPARTEMENT DES SOLIDARITÉS (MDS)** - (si enfants mineur) - page 7
- **MUTUALITÉ SOCIALE AGRICOLE (MSA) - BLAYE** - (si exploitant agricole) - page 6
- **PERMANENCE D'ACCÈS AUX SOINS (PASS) CENTRE HOSPITALIER DE BLAYE** - page 7

SANTÉ MENTALE



Je me sens acculé(e) par les difficultés, je suis déprimé(e), je m'isole. Ma santé mentale et physique s'en trouvent fragilisées, à qui m'adresser ?

J'ai besoin de parler de mes difficultés, je peux trouver un soutien auprès des travailleurs sociaux, selon ma situation :

- **LE SERVICE ACTION SOCIALE ET INSERTION (SASI)** - (si pas d'enfants mineur) - page 5
- **MAISON DU DÉPARTEMENT DES SOLIDARITÉS (MDS)** - (si enfants mineur) - page 7
- **MUTUALITÉ SOCIALE AGRICOLE (MSA) - BLAYE** - (si exploitant agricole) - page 6



Je me sens très mal, j'ai des idées suicidaires ou un proche à besoin d'aide, à qui puis-je m'adresser ?

Les professionnels de la ligne **3114** pourront vous apporter une écoute et vous aider à explorer des options et à trouver l'aide disponible qui correspond le mieux à votre situation et à vos besoins. Il peut s'agir, entre autres, d'une ligne d'écoute, d'un lieu de consultation près de chez vous ou encore d'un centre d'accueil et de crise.

- **LE SERVICE ACTION SOCIALE ET INSERTION (SASI)** - (si pas d'enfants mineur) - page 5
- **SOUFFRANCE PRÉVENTION SUICIDE AU 31 14** - page 7
- **MAISON DU DÉPARTEMENT DES SOLIDARITÉS (MDS)** - (si enfants mineur) - page 7
- **MUTUALITÉ SOCIALE AGRICOLE (MSA) - BLAYE** - (si exploitant agricole) - page 6



Comment savoir si je suis victime de VIF ?

Un outil très simple permet de comprendre où l'on se situe par rapport aux violences intra-familiales : **Le violentomètre**



À qui m'adresser si je suis victime de VIF ?

Des dispositifs locaux d'aide aux victimes, comme l'Association Vict'Aid, le Centre Hospitalier de Blaye ou l'Unité Médico-judiciaire de proximité peuvent vous aider. Il existe également des dispositifs d'écoute nationaux; en cas d'urgence :



● **LE SERVICE ACTION SOCIALE ET INSERTION (SASI)** - page 5

● **VICT'AID - AIDE AUX VICTIMES** - page 7

● **CENTRE HOSPITALIER DE BLAYE**
05 57 33 40 27

● **UMJP - UAPED // UNITÉ MÉDICO-JUDICIAIRE DE PROXIMITÉ**
05 57 55 15 31

● **PALAIS DES LOUVES** - page 7



Comment être accompagné (e) quand on est victime de VIF ?

Vous pouvez bénéficier d'un **accompagnement gratuit global** :

- Accompagnement psychologique -> Forfait de 600 euros pris en charge
- Hébergement d'urgence ou logement d'urgence : nuits d'hôtels prises en charge, logement d'urgence.
- Aide dans toute démarche sociale et juridique.
- Accompagnement vers l'emploi.

● **LE SERVICE ACTION SOCIALE ET INSERTION (SASI)** - page 5

Vous pouvez bénéficier d'une aide d'urgence pour vous protéger (permettant à la victime de s'éloigner physiquement de l'auteur des violences et faire face aux dépenses immédiates en attendant des solutions durables).

● **CAISSE D'ALLOCATIONS FAMILIALES (CAF) DE LA GIRONDE** - page 6

● **MUTUALITÉ SOCIALE AGRICOLE (MSA) - BLAYE** - page 6

Je suis concerné.e par les violences ?

SENTOMÈTRE

Donner son accord de manière consciente, libre et sans pression, c'est le droit de tout.e. Tu peux revenir sur ce choix quand tu le souhaites.

PROFITE Tu es en droit de dire stop quand...

- On te demande et on respecte ton consentement. (voir définition au recto)
- On respecte tes décisions, tes désirs, tes choix et tes goûts.
- On respecte tes relations familiales, amicales, professionnelles, ...
- Vous avez une relation de confiance mutuelle.
- On valorise ton épanouissement.

ATTENTION Tu es en droit de dire stop quand...

- On te fait du chantage.
- On te punit en t'ignorant.
- On te rabaisse.
- On te harcèle.
- L'autre personne est jalouse et possessive en permanence.
- On t'insulte en privé et/ou en public.
- On contrôle ton apparence et tes activités (tenue, coiffe, réseaux sociaux, ...)
- On t'oblige à envoyer des photos intimes.
- On t'isole de ta famille et/ou de tes proches.
- On t'oblige à envoyer des documents administratifs (carte d'identité, passeport, ...).
- On te prive de tes dépenses administratives (argent, ...).
- On te contrôle tes dépenses et ton accès à l'argent.
- On te rend responsable de ce que tu n'as pas fait et de ce que c'est toi le problème.
- L'autre personne pète les plombs lorsque quelque chose lui déplaît (casse des objets, ...).
- On te pousse, te tire, te grille, te secoue, te frappe.
- L'autre personne menace de se suicider à cause de toi.
- On te touche les parties intimes sans ton consentement.
- On t'oblige à regarder des films pornographiques.
- On t'oblige à avoir des relations sexuelles.

DANGER Tu es en droit d'être protégé.e et de demander de l'aide quand...

AIDE AUX VICTIMES APPELEZ LE 01 28 69



Tous ces outils sont téléchargeable sur le site de la CCE.





Je n'ai pas de domicile stable, j'ai besoin de recevoir mon courrier, j'ai besoin d'un justificatif de domicile, où puis je être domicilié ?

Le Centre intercommunal d'action sociale propose un service de domiciliation pour toutes personnes ayant un lien avec le territoire de la CCE. Il permet de recevoir son courrier au sein du Service Action Sociale Insertion (SASI) et d'avoir un justificatif de domiciliation. Pour faire une demande, vous pouvez prendre rendez-vous avec le SASI.

● **LE SERVICE ACTION SOCIALE ET INSERTION (SASI)** - page 5



Je me retrouve à la rue vers qui me tourner ?

Si je suis sans solution d'hébergement, je peux contacter le 115 numéro d'urgence sociale gratuit où l'on pourra m'orienter vers des solutions d'hébergement d'urgence. Je peux également contacter le SASI qui pourra me remettre la liste des solutions d'hébergements, de gîtes, d'hôtels et de campings.

Je peux également prendre rdv avec un travailleur social pour être accompagné à trouver des solutions.

● **LE SERVICE ACTION SOCIALE ET INSERTION (SASI)** - page 5

● **MAISON DU DÉPARTEMENT DES SOLIDARITÉS (MDS)** - page 7

● **MUTUALITÉ SOCIALE AGRICOLE (MSA) - BLAYE** - page 6



Je cherche un logement social, qui peut m'aider dans ma démarche ?

La demande de logement social se réalise en ligne sur le site :

www.demande-logement-social.gouv.fr

Si vous souhaitez être guidé dans la démarche en ligne, vous pouvez contacter la Maison des services au Public à Saint-Ciers-sur-Gironde.

● **LE SERVICE ACTION SOCIALE ET INSERTION (SASI)** - page 4
Espace France Services

● **CLLAJ DE LA HAUTE GIRONDE** - page 6

● **MAISON DU DÉPARTEMENT DES SOLIDARITÉS (MDS)** - page 7

CHARGE FINANCIERE



Je n'arrive plus à payer mon loyer, ai-je droit à des aides, à qui m'adresser ?

Si vous rencontrez des difficultés pour payer votre loyer ou vos prêts d'accession à la propriété, vous pouvez vous adresser à un travailleur social.



Je n'arrive plus à payer mes factures (électricité, eau, assurances...), qui peut m'aider ?

Si vous rencontrez des difficultés pour payer vos factures, plusieurs organismes peuvent vous aider. Les travailleurs sociaux peuvent vous accompagner, selon votre situation :

- **LE SERVICE ACTION SOCIALE ET INSERTION (SASI)** - (si pas d'enfants mineur) - page 5
- **MAISON DU DÉPARTEMENT DES SOLIDARITÉS (MDS)** - (avec enfants mineur) - page 7
- **CLLAJ DE LA HAUTE GIRONDE** - page 6

TRAVAUX



Je souhaite faire des travaux de rénovation énergétique mais je ne connais pas la démarche, ni les aides auxquelles je peux prétendre ?

Afin d'avoir un accompagnement global, technique, administratif et financier, vous pouvez contacter l'Espace Conseil France Rénov avant de commencer les travaux.

- **ALLO HABITAT** - page 7



Je suis locataire, je subis du mal logement, que dois-je faire ?

Il existe un protocole « Mal logement en Gironde » qui vise à renforcer, faciliter et améliorer le repérage et le signalement des situations de mal logement (pouvant présenter des risques pour la sécurité physique et la santé des occupants).

Vous êtes ou vous connaissez quelqu'un en situation de mal logement, contactez :

- **ALLO HABITAT** - page 7

LITIGE



J'ai un problème de voisinage, vers qui puis-je me tourner ?

N'hésitez pas à vous rapprocher de votre mairie pour résoudre votre litige. Vous pouvez également rencontrer gratuitement un conciliateur de justice ou un avocat, lors des permanences dédiées à l'Espace France Service.

- **LA MAISON DES SERVICES AU PUBLIC** - page 4
Espace France Services



Aide sociale & vie quotidienne

PRECARITE



Je n'ai plus rien à manger, mon frigo est vide et je n'ai plus d'argent pour finir la fin du mois, à qui puis je m'adresser ?

Pour bénéficier d'une aide alimentaire, vous pouvez vous adresser aux associations et dispositifs suivants :

- **LE SERVICE ACTION SOCIALE ET INSERTION (SASI)** - (si pas d'enfants mineur) - page 5
- **MAISON DU DÉPARTEMENT DES SOLIDARITÉS (MDS)** - (avec enfants mineur) - page 7
- **MUTUALITÉ SOCIALE AGRICOLE (MSA) - BLAYE** - page 6
- **LES RESTOS DU COEUR - BLAYE** - page 7
- **LE SECOURS POPULAIRE** - page 7
- **LES ÉPICIERS DE L'ESTUAIRE** - page 7



J'ai besoin de m'habiller, ou d'habiller mes enfants, d'équiper ma maison et je n'ai pas les moyens financiers, qui peut m'aider ?

Il existe des boutiques solidaires : n'hésitez pas à vous renseigner auprès du Secours Populaire et de Blaye Canton Solidarité

- **LE SERVICE ACTION SOCIALE ET INSERTION (SASI)** - (si pas d'enfants mineur) - page 5
- **MAISON DU DÉPARTEMENT DES SOLIDARITÉS (MDS)** - (avec enfants mineur) - page 7
- **MUTUALITÉ SOCIALE AGRICOLE (MSA) - BLAYE** - page 6
- **CAISSE D'ALLOCATIONS FAMILIALES (CAF) DE LA GIRONDE** - page 6
- **LE SECOURS POPULAIRE** - page 7
- **BLAYE SOLIDAIRE** - page 7

Je viens de perdre mon emploi et n'ai plus de ressources, ai-je droit au chômage ? Au Revenu de Solidarité Active (RSA) ?



Pour connaître vos droits chômage, vous pouvez contacter France Travail : <https://www.francetravail.fr>. Pour connaître vos droit RSA pour pouvez faire une simulation sur le site <https://www.caf.fr> ou <https://www.msa.fr>
Pour être guidé dans les démarches en ligne, vous pouvez vous adresser à :

- **SERVICE EMPLOI DE LA CCE** - page 5
- **LE SERVICE ACTION SOCIALE ET INSERTION (SASI)** - (si pas d'enfants mineur) - page 5

Je travaille à mi-temps, à temps partiel, ou en saison, ai-je droit à la prime d'activité ? au RSA saisonnier ?



Vous pouvez faire une simulation ou une demande en ligne sur le site de la CAF ou de la MSA : www.caf.fr ou www.msa.fr
Pour être guidé dans les démarches, vous pouvez vous adresser à :

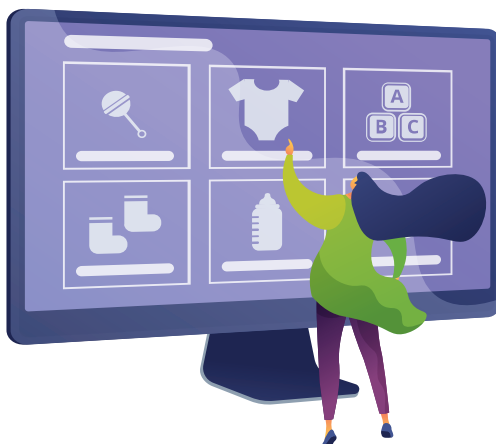
- **LA MAISON DES SERVICES AU PUBLIC** - page 4
- **SERVICE EMPLOI DE LA CCE** - page 5
- **MAISON DU DÉPARTEMENT DES SOLIDARITÉS (MDS)** - (avec enfants mineur) - page 7
- **MUTUALITÉ SOCIALE AGRICOLE (MSA) - BLAYE** - page 6

J'ai des dettes, je suis à découvert, je suis en situation de surendettement, qui peut m'accompagner ?



Je peux être aidé par l'association Famille en Gironde.

- **FAMILLE EN GIRONDE** - page 7





Je souhaite sortir de l'isolement et rencontrer des personnes, à qui m'adresser ?

Le Service Action Sociale et Insertion (SASI) se tient à votre disposition pour vous proposer des activités ou des sorties. Les espaces de vie sociale tels que les associations du GDAR de l'Estuaire ou Les Champs du Possible sont aussi là pour vous proposer des actions de lien social.

- **LE SERVICE ACTION SOCIALE ET INSERTION (SASI)** - page 5
- **GDAR DE L'ESTUAIRE** - page 7
- **LES CHAMPS DU POSSIBLE** - page 7



J'ai du temps libre et je souhaite être utile, comment devenir bénévole ?

Si vous savez auprès de quelle association vous souhaitez-vous investir, vous pouvez vous adresser directement à elle.

Si vous n'avez pas de projet défini mais que vous souhaitez être utile auprès des habitants fragiles, contactez le SASI qui vous proposera une mission en fonction de vos attentes et des besoins.

- **LE SERVICE ACTION SOCIALE ET INSERTION (SASI)** - page 5



Je suis épuisée par la prise en charge au quotidien de mon conjoint, de mon parent.

Vous avez besoin de relais dans le quotidien ou d'un temps de garde adapté, ponctuel. Différentes modalités d'accompagnement sont possibles pour vous soutenir.

- **ESTUAIRE SERVICE À DOMICILE (ESAD)** - page 4
- **AMSAD HAUTE GIRONDE** - page 7





CONTACT

Communauté de communes
de l'Estuaire

38 avenue de la République
33820 Braud-et-Saint-Louis

Tél. : 05 57 42 61 99
contact@cc-estuaire.fr

Tenez-vous informé de
l'évolution de votre guide
en vous rendant sur le site
de votre CCE !

www.cc-estuaire.fr

