

SANTÉ

La CCE veut aider les médecins juniors à s'installer

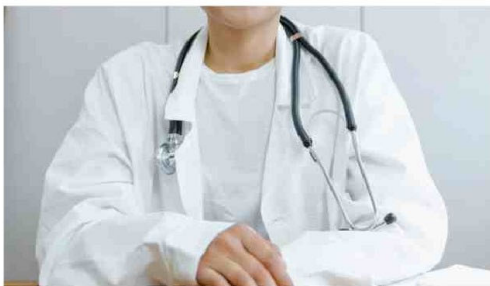
La Haute-Gironde va accueillir d'ici novembre plusieurs médecins juniors. Les élus de la CCE ont validé plusieurs mesures destinées à favoriser leur installation sur son territoire.

Entre huit et douze médecins juniors devraient arriver en Haute-Gironde d'ici novembre prochain. De quoi apporter un peu d'irrigation à ce désert médical. Un médecin junior, c'est en fait un étudiant en 10^e année de médecine - donc en fin de cursus - à même de réaliser des consultations en autonomie jusqu'à quatre jours par semaine sous la surveillance d'un maître de stage des universités.

Dans un contexte général d'accès aux soins de plus en plus restreint sur tout le territoire national, les différentes collectivités sont amenées à se démarquer pour attirer ces jeunes praticiens. La communauté de communes de l'Estuaire, de concert avec les autres communautés de communes de la Haute-Gironde - elles partagent un contrat local de santé (CLS) - a pris des mesures pour leur proposer de bonnes conditions d'accueil. Ces mesures ont été votées lors du conseil communautaire de mars.

Cabinet, logement, services

Il s'agit d'abord de proposer un cabinet dans la maison de santé



Entre 8 et 12 médecins juniors seront accueillis en Haute-Gironde.

© Photo archives HG

intercommunale d'Étauliers. Cabi- nent dont le loyer sera intégralement pris en charge par la CCE, et sera donc gratuit pour le praticien.

Ensuite, une convention tripartite sera signée par la CCE, le médecin junior et la commune de Braud-et-Saint-Louis pour la location d'un logement T3 dans la résidence hôtelière de cette dernière. Un logement meublé loué au tarif « braudier », soit 650 € toutes charges comprises. Sur ce loyer, 350 € seront pris en charge par la CCE, qui s'engage également à accompagner le médecin junior, notamment par du soutien administratif. De plus, le praticien pourra si besoin bénéficier de places dans la crèche et l'accueil de loisir intercommunaux.

« Le CLS et les coordinatrices des maisons de santé et communautés

professionnelles territoriales ont réalisé un document recensant toutes les conditions d'accueil proposées sur le territoire », explique Lydia Héraud, présidente de la CCE. Ce document sera transmis aux maîtres de stage. L'inventaire des logements et des cabinets disponibles a été transmis à l'Agence régionale de santé (ARS). « Par ailleurs, la CCE transmettra aux docteurs juniors intéressés une plaquette récapitulative valorisant le territoire : avantages fiscaux en cas d'installation, activités culturelles et sportives, etc. » Toutes ces mesures visent à « optimiser les chances d'accueillir plusieurs docteurs juniors sur le territoire de la CCE, compte tenu de la baisse de l'offre en matière de santé constatée ».

Nicolas Campitelli

En bref

CARTELÈGUE

Conseil municipal d'installation

Réuni le 20 mars, le conseil municipal a procédé à l'installation de la nouvelle équipe, qui compte 15 conseillers. Didier Pargade a été élu maire avec 14 voix et rois adjoints ont été désignés : Marie-Ange Payen, Cyrille Haute et Joëlle Grenier. Les délégations n'ont pas été précisées dans le procès-verbal.

ÉTAULIERS

Atelier d'écriture

Les inscriptions sont ouvertes pour l'atelier d'écriture slam proposé samedi 11 avril à la Fabrique culturelle Baffort. Animé par Esope et Patou, de la Rockscool d'Étauliers, cet atelier est accessible à tous, sans prérequis. Les participants peuvent s'inscrire en ligne sur la plateforme HelloAsso (helloasso.com) avant l'événement.

CÉRÉALES - ALIMENTS - CROQUETTES



Petites volailles
Poules
Lapins
Gibiers d'eau
Moutons
Chiens

Horaires d'ouverture :

Lundi, mardi, jeudi, vendredi : 14 h à 18 h

Mercredi : 14 h à 19 h

Samedi : 9 h à 12 h et 14 h à 18 h

Règlement :  et espèces

DANIAUD CÉRÉALES

7, Saint-Fiacre - Saint-Ciers-sur-Gironde

06 03 67 62 93 - 06 09 01 22 23