



Centre d'Enseignements
Artistiques de l'Estuaire



Un service de la
Communauté de communes de l'Estuaire

Music

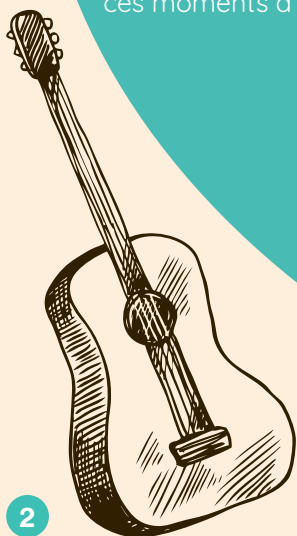
Le Centre d'Enseignements Artistiques de la Communauté de communes de l'Estuaire est un lieu de partage et de transmission qui propose à chacun, dès le plus jeune âge, de découvrir le plaisir de la pratique musicale, au sein même de notre établissement mais aussi à l'école ou au collège.

Parce que la musique se vit et se construit ensemble, nous avons à cœur de développer la pratique collective et de multiplier les occasions de rencontres et de représentations sur l'ensemble du territoire. Tout au long de l'année scolaire, les élèves et leurs professeurs font vibrer nos communes, et un grand pique-nique musical vient clôturer ces mois d'apprentissage en juin dans le cadre unique et inspirant de Terres d'Oiseaux.

Notre volonté est que cet accès à la musique soit véritablement ouvert à tous. C'est pourquoi nous pratiquons des tarifs adaptés aux revenus des familles et mettons à disposition des instruments, afin que chacun puisse s'épanouir, indépendamment de ses moyens.

En soutenant l'enseignement artistique, nous affirmons que la culture est un bien commun, essentiel à la vie de notre territoire.

Je vous invite à rejoindre cette belle dynamique et à partager avec nous ces moments d'émotion, de créativité et de convivialité.



Lydia HÉRAUD

Présidente de la
Communauté de communes de l'Estuaire



Le Centre d'Enseignements Artistiques de l'Estuaire (CEAE)

Le Centre d'Enseignements Artistiques de l'Estuaire (CEAE), accueille plus de 200 élèves à Saint-Ciers-sur-Gironde et Braud-et-Saint-Louis où sont situés ses 2 sites d'enseignement.

Dans le cadre du Schéma Départemental des Pratiques Artistiques et Culturelles de la Gironde, le CEAE défend à travers son Projet d'Établissement, son exigence en terme de démocratisation culturelle, d'inclusion et de qualité de l'enseignement.

Ses objectifs sont :

- Offrir un enseignement de qualité et diversifié pour le plus grand nombre
- Former des amateurs éclairés dans le domaine de la musique (classique, jazz ou actuelle)
- Initier et favoriser les pratiques collectives
- Mener des actions de sensibilisation et d'éducation artistique à travers le territoire
- Proposer des parcours adaptés pour les personnes en situation de handicap

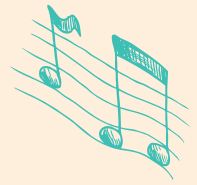
Lieu de ressource et d'accompagnement des pratiques en amateur, le CEAE propose des ateliers et orchestres accessibles à tout musicien désirant intégrer un collectif.

Le CEAE a noué des liens pédagogiques privilégiés avec les établissements de l'Éducation Nationale du territoire.

Une offre d'interventions en milieu scolaire est déployée à destination des écoles maternelles et primaires, permettant ainsi, chaque année, de sensibiliser près de 1 200 enfants à la création et la pratique.

Des «Ateliers Musiques Actuelles» au Collège Jean MONNET et des «Orchestres à l'École» sont créés afin de permettre à tout élève d'accéder à la pratique de la musique.





Un établissement

2 sites d'enseignements



SAINT-CIERS-SUR-GIRONDE

LES BOIS

Clarinette, flûte traversière, saxophone

LES CUIVRES

Cor, trombone, trompette, tuba

LES CORDES

Alto, violon, violoncelle .

LA VOIX

Chant musiques actuelles, chant lyrique, Atelier chant, Chorale enfants/adultes

LES INSTRUMENTS

POLYPHONIQUES

Guitare classique, mandoline, piano, clavier

MUSIQUES ACTUELLES

Guitare électrique, basse électrique, clavier, batterie

FORMATION MUSICALE

INSTRUMENTALE

Cours de Formation musicale tous niveaux avec instrument

ATELIERS COLLECTIFS



BRAUD-ET-SAINT-LOUIS

LES INSTRUMENTS

POLYPHONIQUES

Percussions

ORCHESTRES

Orchestre Junior , ensembles,...

ATELIERS COLLECTIFS

MUSIQUES ACTUELLES

Guitare électrique, basse électrique, clavier, batterie

LA VOIX

Chant musiques actuelles, chant lyrique, Atelier chant, Chorale enfants/adultes



Initiations

À partir de 4 ans 

Ce parcours permet de découvrir le monde de la musique à travers les sens et le corps. Il contribue à la sociabilisation de l'enfant par le biais de la pratique musicale collective.

Une fois par semaine, les enfants expérimentent et acquièrent les bases de l'expression musicale : comptines chantées et rythmées, chansons adaptées à leur âge, jeux rythmiques corporels ou avec des instruments variés, expression corporelle, jeux d'écoute, découverte d'œuvres musicales, orchestres et instruments de musique...

ÉVEIL MUSICAL 1



Moyenne section, 4 ans



Cours collectif 30 min

ÉVEIL MUSICAL 2



Grande section, 5 ans



Cours collectif 45 min

DÉCOUVERTE INSTRUMENTALE



CP, 6 ans



Cours collectif 1h

Le parcours découverte des instruments permet aux enfants de rencontrer les professeurs et d'essayer les instruments de musique afin de faciliter leur choix pour l'année suivante. Dans le courant de l'année, les enfants participent aux événements CEAE.



Parcours diplômant

À partir de 7 ans



Ce parcours d'étude de la musique comprend trois disciplines obligatoires :

- FORMATION MUSICALE
- COURS D'INSTRUMENT(S)
- PRATIQUES COLLECTIVES

De l'apprentissage des fondamentaux en cycle 1 jusqu'à l'acquisition de l'autonomie et des pratiques collectives en cycle 3, l'élève suit un cursus complet couronné par l'obtention de deux diplômes.

CYCLE 1 (durée de 3 à 5 ans)



CYCLE 2 (durée de 3 à 5 ans)



Brevet d'Études Musicales



CYCLE 3 (durée de 2 à 3 ans)



Brevet d'Études Musicales



MUSIQUES
ACTUELLES

voir page 10



Qu'est ce que la formation musicale Instrumentale ?

Indispensable à la pratique instrumentale ou vocale, la formation musicale est un ensemble d'apprentissages fondamentaux qu'il faut maîtriser au fil des cycles pour devenir acteur de sa pratique instrumentale.



Cours collectif d'1 h - Avec son instrument en cours

► LE TRAVAIL DE L'OREILLE

Par la voix et par l'instrument, on apprend à mémoriser une mélodie puis à la chanter ou à la jouer, éventuellement à la transposer, à l'écrire.

► LE TRAVAIL RYTHMIQUE

Par le corps et l'instrument, marcher, parler, frapper, jouer une phrase rythmique avec ou sans partition.

► DÉCHIFFRER UNE PARTITION

Écouter, déchiffrer une partition, analyser son langage, sa forme, pour pouvoir mieux raconter son histoire avec son instrument.

► INVENTER UNE MÉLODIE

Inventer une mélodie sur des rythmes donnés, inventer un accompagnement, une suite à une mélodie, pour mieux comprendre le langage musical.

► LA CULTURE MUSICALE

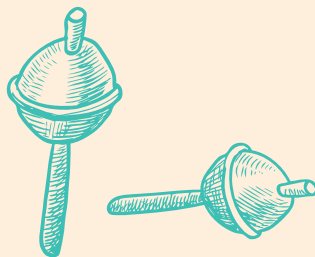
Aborder tous les styles musicaux pour se construire une oreille critique et avertie et devenir un spectateur attentif, ouvert et curieux.

► LA LECTURE, L'ANALYSE, LA THÉORIE

Lire puis jouer les notes et les rythmes d'un texte musical.

► LA GRAMMAIRE MUSICALE

Jouer des gammes, des intervalles, des accords, pour associer la théorie au travail instrumental et au travail de l'oreille.



Parcours musiques actuelles

À partir de la 6^{ème}



Ce parcours s'adresse à toute personne souhaitant jouer en groupe, s'exprimer musicalement, acquérir des bases théoriques et rencontrer d'autres musiciens. Ce parcours est en 3 cycles.



JE PRATIQUE LA GUITARE ÉLECTRIQUE, LA BASSE, LA BATTERIE, LE CHANT, LES PERCUSSION OU LE CLAVIER/PIANO.

Soit :|| **Je suis autodidacte** : je peux me présenter début septembre pour évaluer mon niveau et être orienté au mieux dans le cursus.

Soit :|| **J'ai obtenu une fin de Cycle 1 en cursus traditionnel** : je peux entrer dans le cursus Musiques Actuelles.



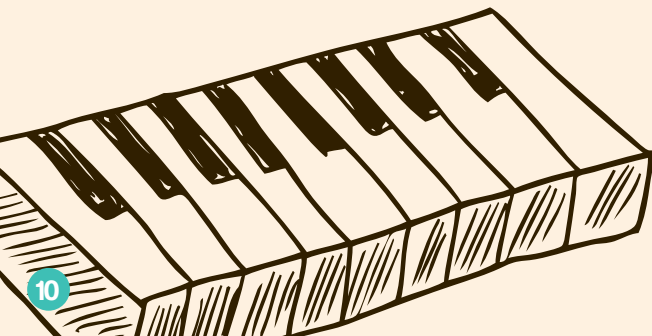
1 cours individuel de technique instrumentale de 30 min à 45 min.
1 (ou plusieurs) atelier(s) de 1h à 1h30
1 Formation Musicale en Musiques Actuelles (FMMA)

FORMATION MUSICALE EN MUSIQUES ACTUELLES (FMMA)

Des modules théoriques, obligatoires ou non : harmonie, arrangement, rythme, lecture de grilles, improvisation, histoire de la musique, MAO (Musique Assistée par Ordinateur), des concerts, etc.

Mon admission/affectation en classe dépend de mon projet, de mon niveau (instrumental et connaissances théoriques) et des places disponibles.

Les ateliers et modules théoriques sont également ouverts à tous les instruments du CEAE



Parcours ados

A partir de la 6^{ème}

Dès l'entrée au collège, les adolescents peuvent intégrer un parcours adapté à leurs envies et à leur rythme, avec une pédagogie dynamique et des pratiques en groupe.

Formation Musicale Instrumentale - Parcours Accélééré

Les élèves suivent un parcours accéléré de Formation Musicale Instrumentale (FMI), leur permettant d'acquérir rapidement les bases théoriques indispensables à une pratique musicale autonome.

Objectif : atteindre un bon niveau de lecture et d'écoute en 2 à 3 ans, selon leur implication.

Pratique instrumentale (cours individuels)

Parcours solo

Un parcours souple et personnalisé, pensé pour les grands débutants ou les musiciens en reprise, qui souhaitent progresser à leur rythme tout en conciliant leur emploi du temps.

Durée : 4 ans (en fonction des places disponibles)

Contenu hebdomadaire :

- Cours individuel :

30 minutes avec un professeur pour

Chaque élève bénéficie d'un cours individuel de 30 minutes par semaine avec un professeur, pour progresser sur l'instrument de son choix.

Pratiques collectives obligatoires

L'élève participe à une pratique collective hebdomadaire : chorale, ensemble instrumental ou atelier selon le niveau et l'instrument, favorisant écoute, cohésion et plaisir de jouer à plusieurs.

Trois orientations au choix (après 2 à 3 années de pratique) :

1. Parcours Classique

2. Parcours Musiques Actuelles

3. Parcours Solo



un suivi personnalisé sur l'instrument choisi.

- Formation Musicale Instrumentale (FMI) (optionnelle selon les disponibilités) : recommandée pour renforcer l'autonomie, la lecture et l'écoute musicale.

- Pratique collective (1h/semaine) : Participation à un ensemble (atelier, chorale, groupe...) pour vivre la musique à plusieurs, dans une ambiance conviviale.

Parcours amateur :

Ce parcours s'adresse aux musiciens déjà engagés dans un ensemble musical du territoire conventionné avec le CEAE, souhaitant se perfectionner sur leur instrument tout en consolidant leurs compétences musicales.



Durée : 4 ans. (en fonction des places disponibles)

COURS INDIVIDUEL D'INSTRUMENT

30 minutes avec un professeur, pour approfondir sa technique et son répertoire.

PRATIQUE COLLECTIVE

Participation à un atelier, un ensemble ou un orchestre interne à l'école de musique, en complément de l'ensemble extérieur.

FORMATION MUSICALE INSTRUMENTALE (FMI)

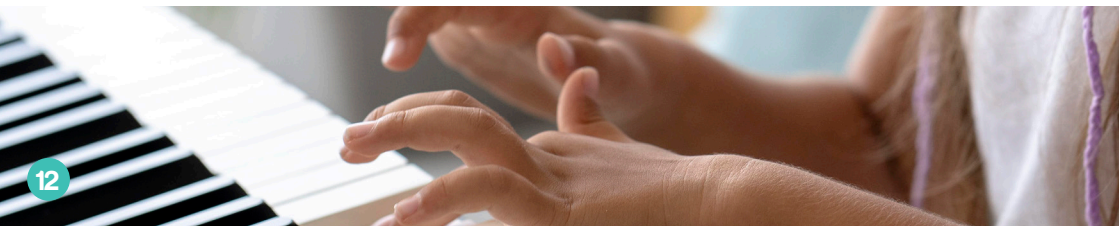
Cours théorique pour améliorer sa lecture, son écoute et sa compréhension musicale (selon les disponibilités).

INITIATION À LA MAO

Découverte des outils numériques pour composer, enregistrer ou arranger (sous réserve de places disponibles).

OBJECTIFS :

- Progresser sur son instrument dans un cadre structuré
 - Enrichir sa pratique collective par des apports théoriques et techniques
 - Découvrir les outils numériques au service de la création musicale
- Ce parcours offre un accompagnement complet et équilibré, adapté aux musiciens investis dans la vie musicale locale (CCE)



Ateliers collectifs du CEAE

Les ateliers collectifs du CEAE sont ouverts aux adolescents, étudiants et adultes, musiciens amateurs ou en apprentissage, souhaitant partager la musique dans un cadre convivial, créatif et encadré.

Chaque atelier propose un travail régulier sur le jeu d'ensemble, le répertoire, l'improvisation et/ou la création.

Atelier Jazz

Pour s'initier ou approfondir la pratique du jazz en groupe

- Répertoire jazz, blues, bossa, swing...
- Initiation à l'improvisation, jeu collectif
- Niveau requis : autonomie de base sur l'instrument + notions d'harmonie recommandées

Ateliers Musiques Actuelles (MA)

Pour les passionnés de rock, pop, funk...

- Ensembles amplifiés encadrés par un musicien professionnel
- Travail sur des reprises et/ou créations collectives
- Répétitions hebdomadaires – concerts en fin d'année

Atelier Chant

Pour découvrir ou développer le chant en ensemble

- Répertoire varié : musiques actuelles, chansons, polyphonies
- Travail de la voix, de l'interprétation et de l'écoute
- Ouvert à tous les niveaux, sans besoin de lire la musique

Atelier MAO (Musique Assistée par Ordinateur)

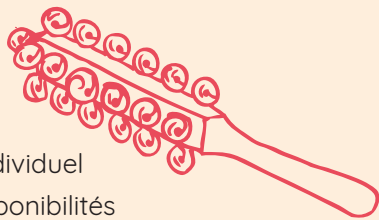
Pour apprendre à composer, enregistrer, arranger ou mixer

- Initiation à des logiciels de création musicale
- Travail en autonomie guidée ou en petits projets collectifs
- Matériel fourni sur place (selon disponibilités) – aucun prérequis technique

Modalités générales

- 1h à 2h par semaine selon les ateliers
- Accès possible avec ou sans inscription à un cours individuel
- Possibilité de combiner plusieurs ateliers selon les disponibilités
- Participation à des concerts ou restitutions publiques

Ces ateliers offrent un espace d'expression et de progression, pour jouer ensemble, apprendre autrement, et vivre la musique dans une ambiance collaborative.




Les pratiques collectives du CEAE

Les pratiques musicales collectives sont accessibles à tout musicien amateur confirmé ou débutant (selon les disciplines) inscrit ou non en cours individuel dans l'établissement. *en fonction des disponibilités*

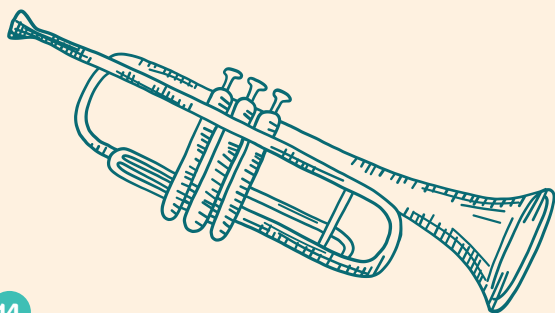
Ces pratiques sont un outil majeur pour la motivation des élèves, basé sur le plaisir du jeu en collectif.

Les pratiques musicales collectives sont incluses dans le parcours diplômant des élèves : elles permettent de développer des réflexes d'écoute, d'autonomie, d'approfondir les notions de pulsation et d'harmonie.

- Ateliers chant
- Ateliers Jazz
- Ateliers Percussions (batoucada,...) 
- Ateliers musiques actuelles
- Chorale enfants (7-11 ans)
- MAO (Musique assistée par ordinateur)
- Orchestre d'harmonie junior (2^{ème} et 3^{ème} années de Cycle 1)

Les ensembles conventionnés CEAE :

- Ensemble Orchestral De Marcillac (EODM)
- Orchestre "Plectres"
- Banda Lous Gabayous
- Les «Klaxophones»



Parcours adapté

L'École intercommunale de musique porte une attention particulière aux personnes en situation de handicap.

L'établissement est doté d'un référent handicap. Son rôle principal est de veiller à ce que les personnes en situation de handicap soient pleinement incluses au sein de l'École de musique, dans le respect de leurs besoins et de leurs capacités.

Il les accueille, les informe, analyse leurs besoins et les oriente. Il leur propose un parcours de pratiques musicales collectives ou des cours individuels, éventuellement adaptés si nécessaire.

Il assure le suivi de ce parcours et veille à son bon déroulement et à sa cohérence. Il fait le lien entre les élèves, leurs familles, les enseignants de l'école de musique et les établissements partenaires (Éducation Nationale, structures médico-sociales...)



Action culturelle

Outre sa mission d'enseignement, d'accompagnement des pratiques amateurs, d'intervention en milieu scolaire, le CEAE participe activement à l'éducation artistique et culturelle des habitants et à l'animation du territoire de la Communauté de Communes de l'Estuaire (CCE)

Elle collabore régulièrement avec différents partenaires, comme le réseau des médiathèques, la Maison de l'Enfant et de la Famille et veille à son bon déroulement et à sa cohérence.

Il fait le lien entre les élèves, leurs familles, les enseignants de l'école de musique et les établissements partenaires (Éducation nationale, structures médico-sociales...) les maisons de retraite et EHPAD, et des

associations du territoire

Elle assure un rôle de diffusion à travers des auditions, des concerts et spectacles d'élèves et de professeurs, des master-class, des résidences d'artistes...

à l'occasion d'évènements à rayonnement intercommunal ou au delà (Festival UNIPOP,....).



CONTACT



SITE SAINT-CIERS-SUR-GIRONDE

Secrétariat
4, Place du 11 Novembre 1918
33820 SAINT-CIERS-SUR-GIRONDE



SITE DE BRAUD-ET-SAINT-LOUIS

Salle Daniel RIVIÈRE
19, avenue de la République
33820 BRAUD-ET-SAINT-LOUIS

05 57 32 51 76
ceae@cc-estuaire.fr



PLUS D'INFOS SUR

www.cc-estuaire.fr

